

ORDEN MEGALOPTERA

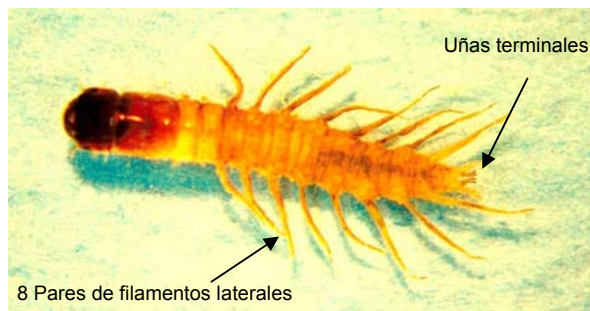
Larva primariamente acuática, las larvas son de gran tamaño y en su mayoría depredadores de otros insectos acuáticos. Presenta una cabeza prognata bien desarrollada, mandíbulas fuertes con cúspides bien desarrolladas.

CLAVE PARA LA IDENTIFICACION DE FAMILIAS

- 1a.- Filamentos laterales simples en los segmentos abdominales 1-7. Último segmento abdominal prolongado en un largo filamento terminal.**SIALIDAE**
- 1b.- 1b.- Filamentos laterales en los segmentos abdominales 1-8. Abdomen terminado en un par de falsas patas que presentan filamentos laterales y ganchos desarrollados.**CORYDALIDAE**

FAMILIA CORYDALIDAE

De gran tamaño pueden medir entre 25-90 mm, por lo general de color amarillento grisáceo o castaño. Presentan ocelos y el cuarto segmento tarsal cilíndrico. Las larvas presentan 8 pares de filamentos laterales en el abdomen con un penacho de branchias accesorias en los primeros 7 y con falsas patas en el extremo. No está clara la asociación de las larvas a los géneros, mientras no existen muchos estudios al respecto. Para Chile se han descrito 3 géneros.



Archichauliodes sp.
Notochauliodes penai Flint 1983
Protochauliodes sp.

Familia SIALIDAE

Ampliamente representada en el hemisferio norte, representada sólo por algunas especies en América del Sur, especialmente en Chile, Brasil y Bolivia. La larva es completamente acuática y presenta 7 pares de filamentos en el abdomen y uno largo en el extremo; carece de falsas patas anales.

