

UNIVERSIDAD DE CONCEPCIÓN  
FACULTAD DE CIENCIAS ECONÓMICAS Y ADMINISTRATIVAS  
*INFORME ECONÓMICO REGIONAL*

# **“EVOLUCIÓN Y PERSPECTIVAS ECONÓMICAS EN LA VII REGIÓN”**

**MIGUEL A. QUIROGA**  
Departamento de Economía


Auditorio Facultad de Ciencias Económicas y Administrativas  
Universidad de Concepción  
IER N°45, año 17, Septiembre 2003



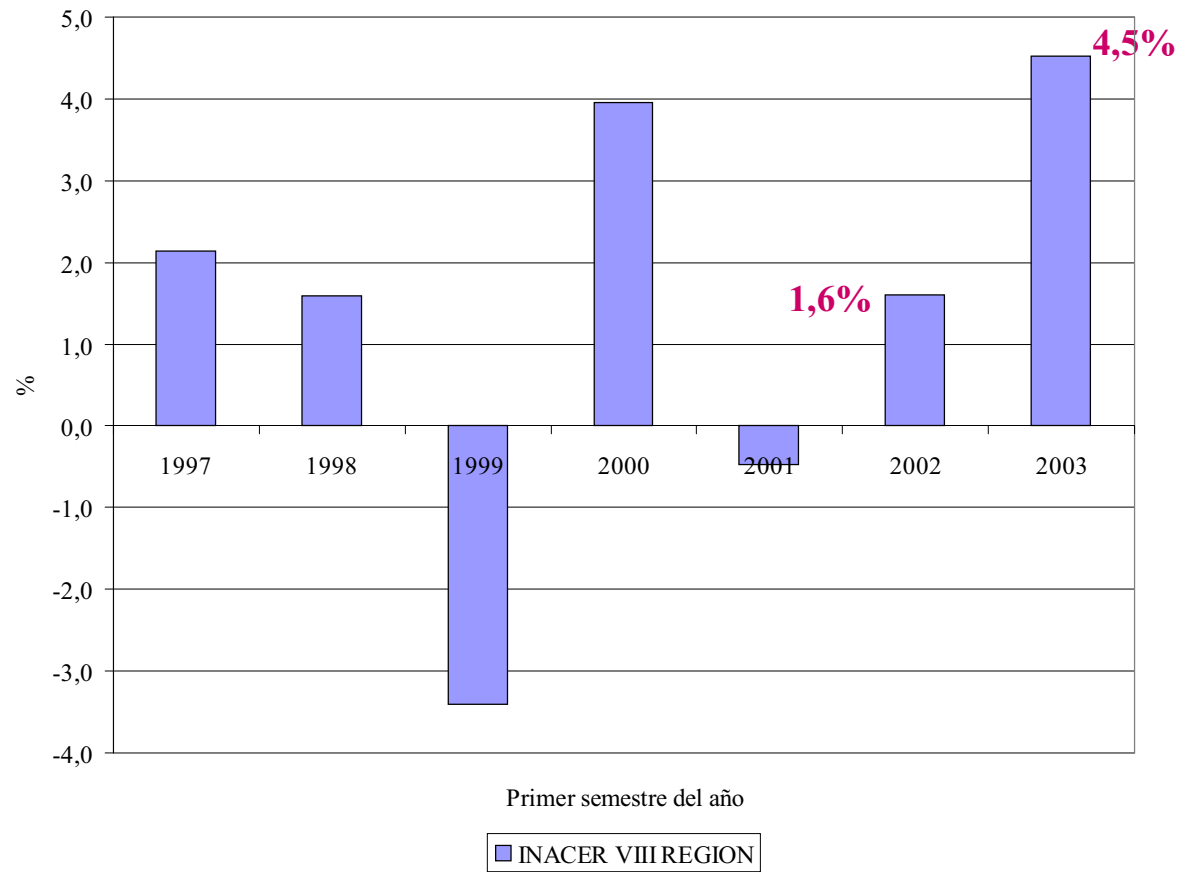
# ORGANIZACIÓN DE LA PRESENTACIÓN



- ◆ **EVOLUCIÓN ECONÓMICA REGIONAL**
  - ACTIVIDAD ECONÓMICA
  - EXPORTACIONES
  - SECTORES
  - EMPLEO
  
- ◆ **PERSPECTIVAS**
  - SÍNTESIS
  - ESCENARIO
  - PROYECCIONES

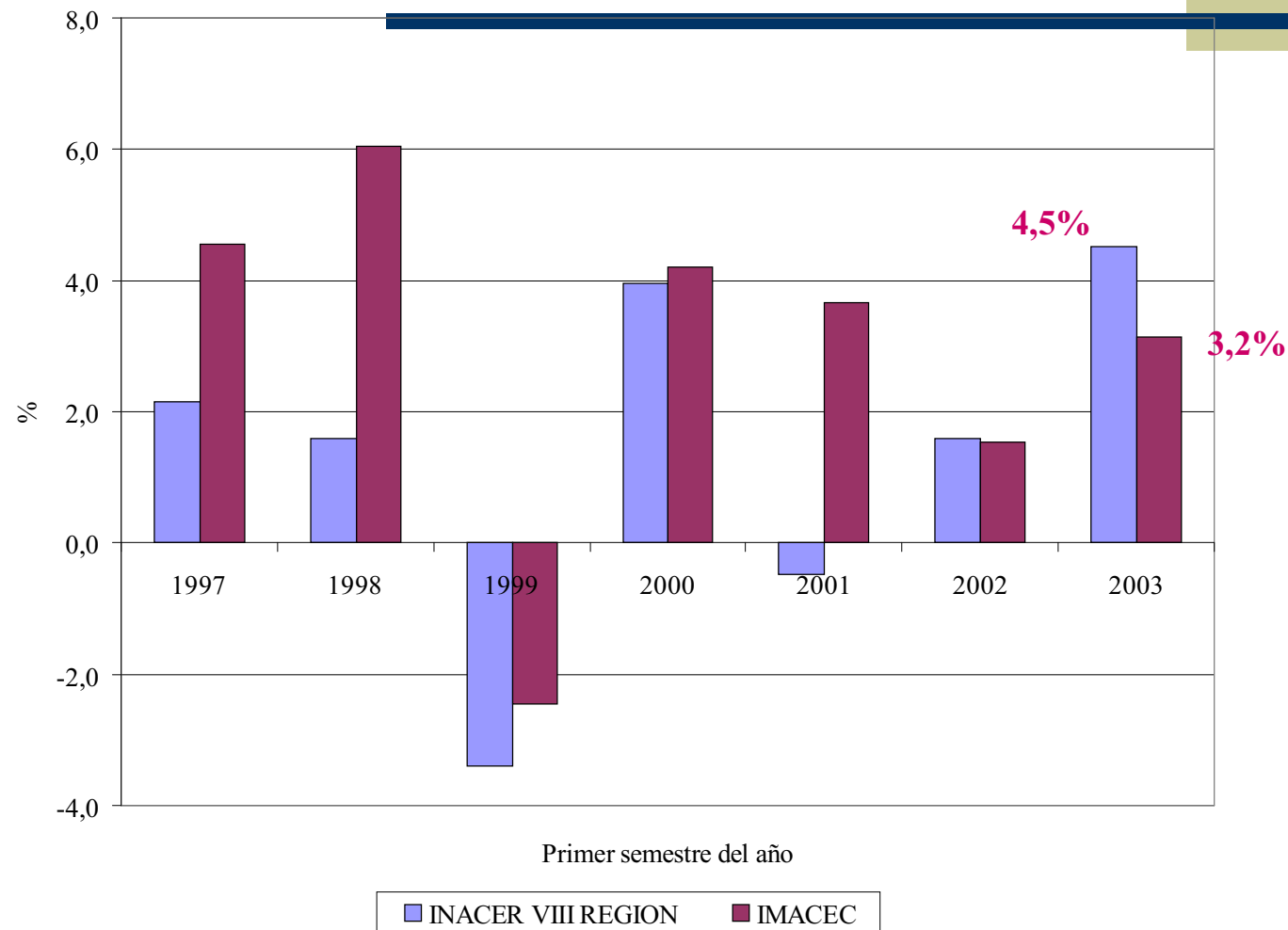
- 
- ◆ La Región evidencia un incremento en el ritmo de expansión de su actividad económica

# Crecimiento INACER primer semestre de cada año



- 
- ◆ ¿Es la situación regional consistente con el escenario nacional?

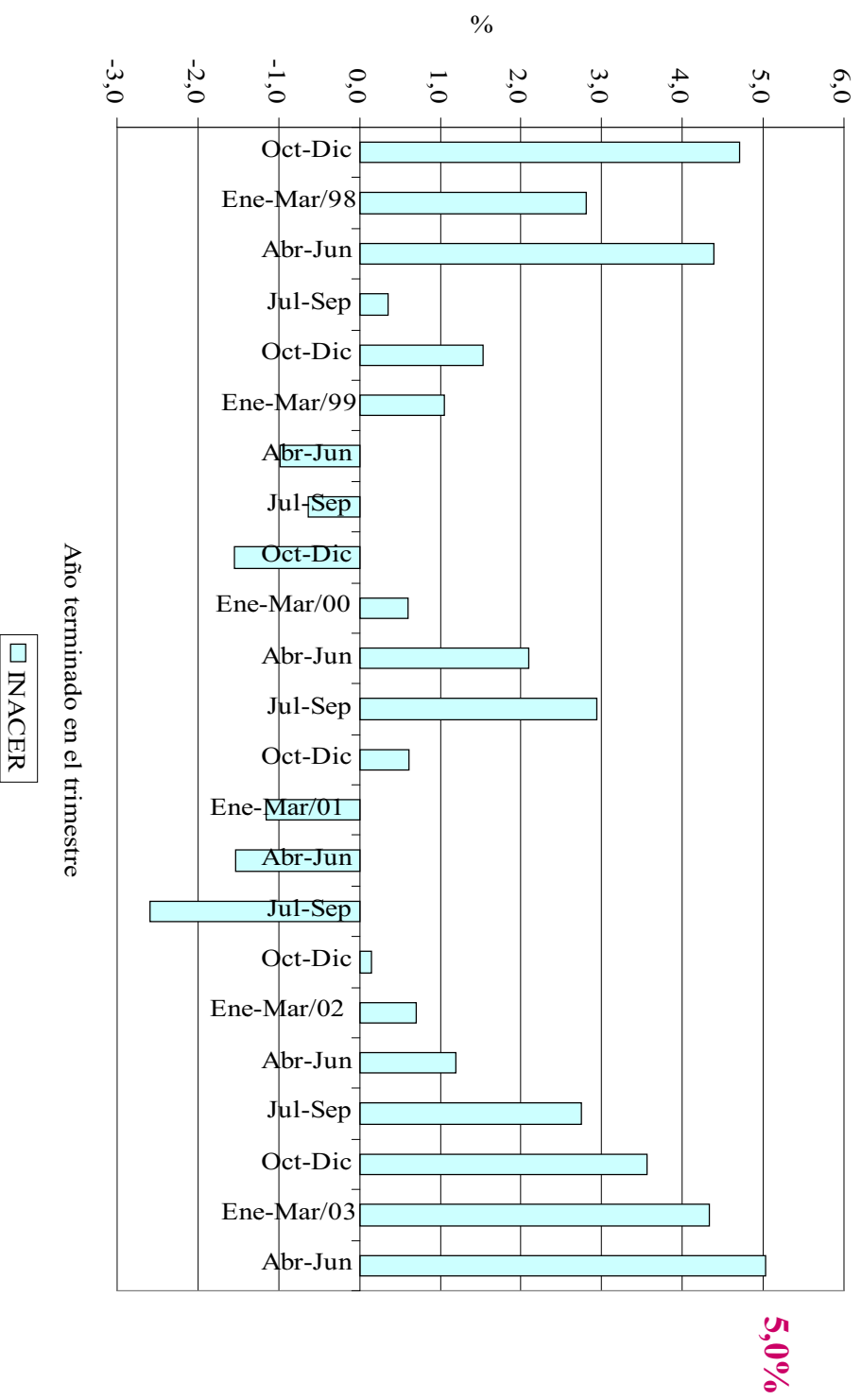
# Crecimiento INACER e IMACEC primer semestre de cada año



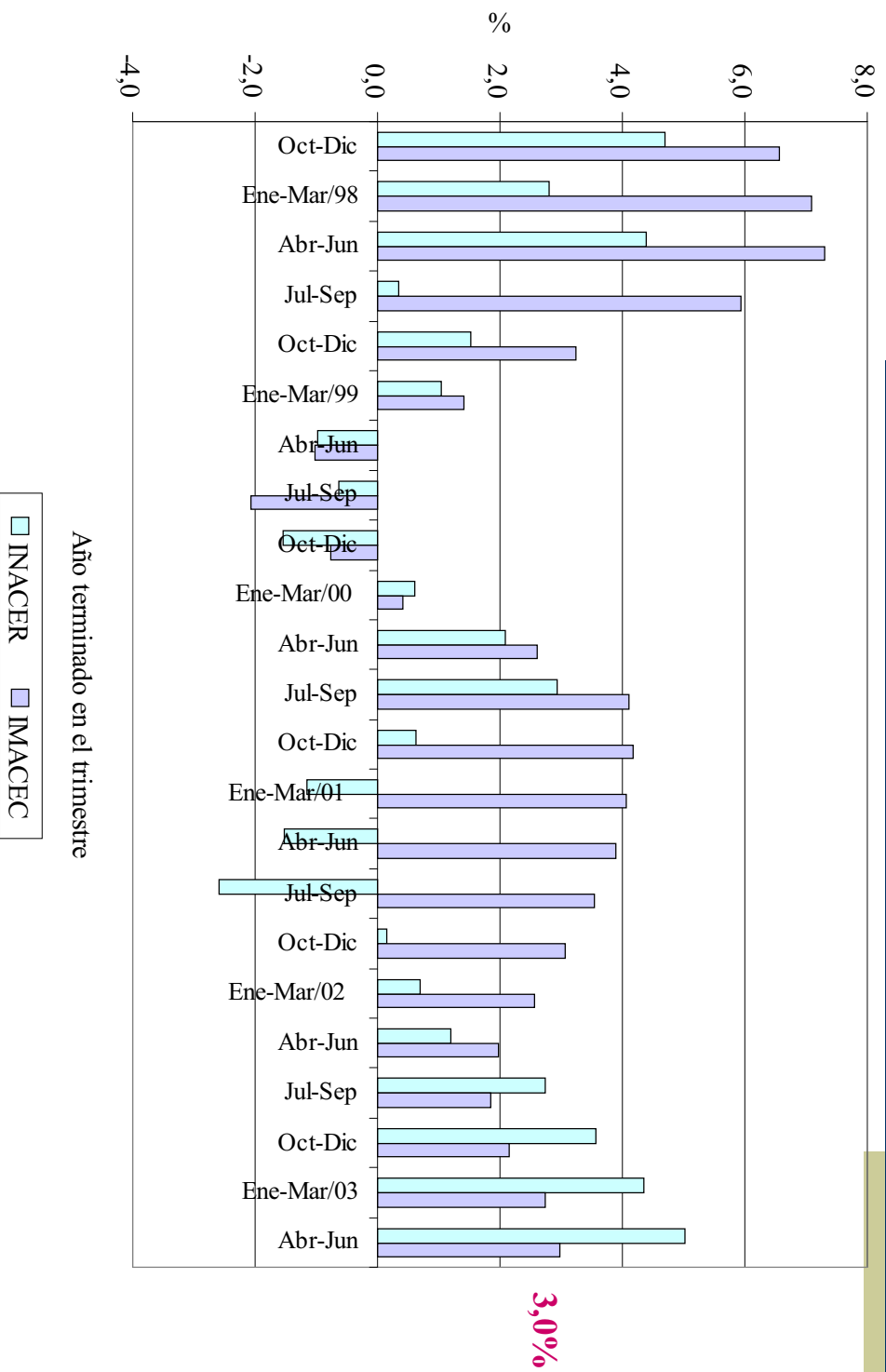



◆ ¿Es la expansión transitoria?

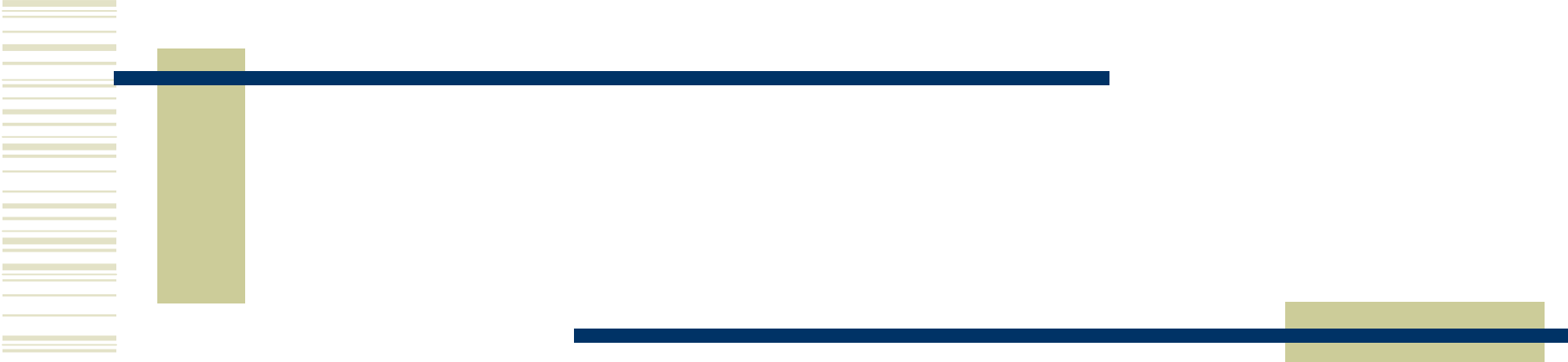
# Crecimiento anual del INACER en cada trimestre



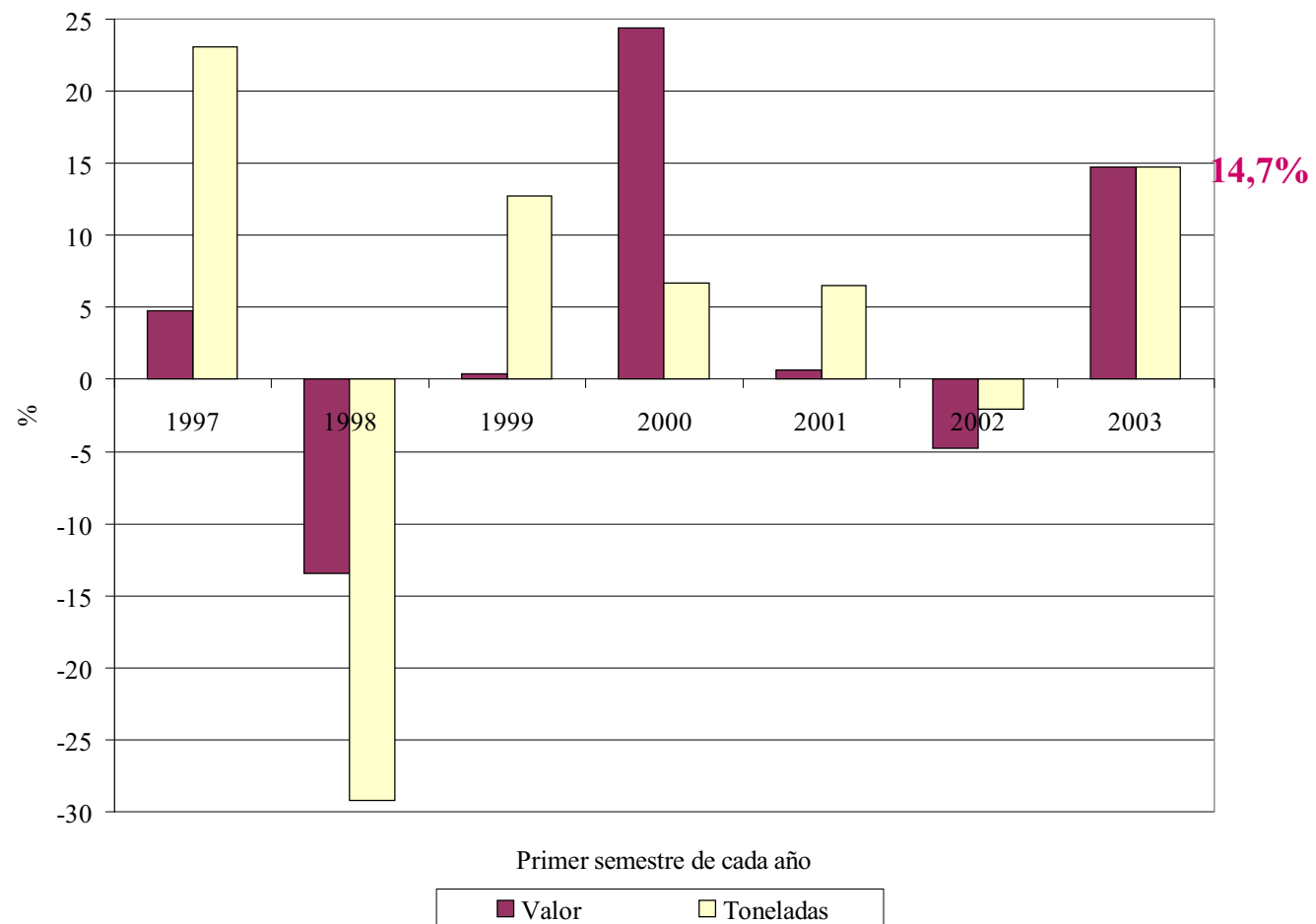
# Tasa de crecimiento anual



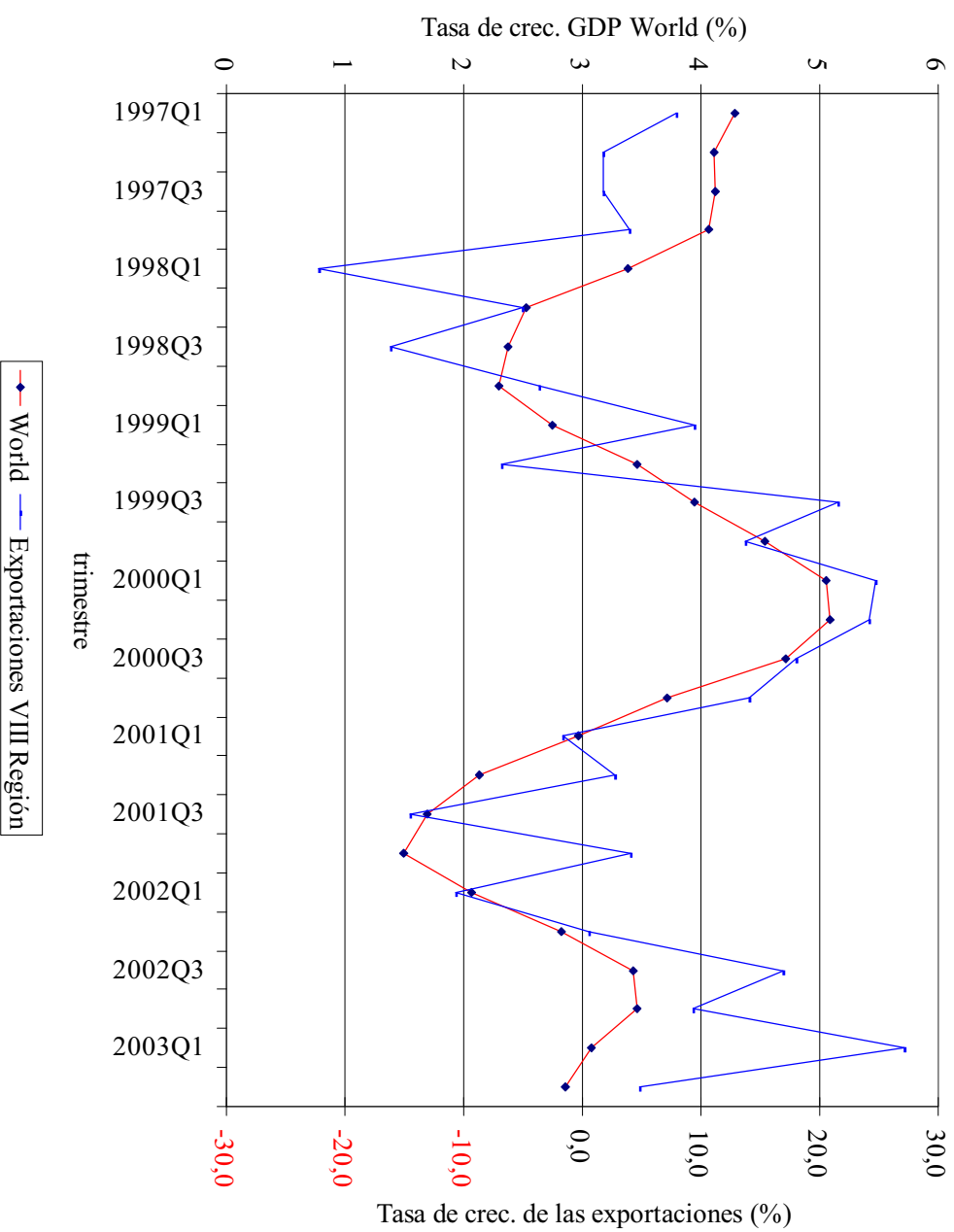
- 
- ◆ La situación internacional, en particular, el mejor escenario externo, ha influido en el mayor dinamismo regional

- 
- ◆ La expansión económica mundial ha favorecido el crecimiento de las exportaciones

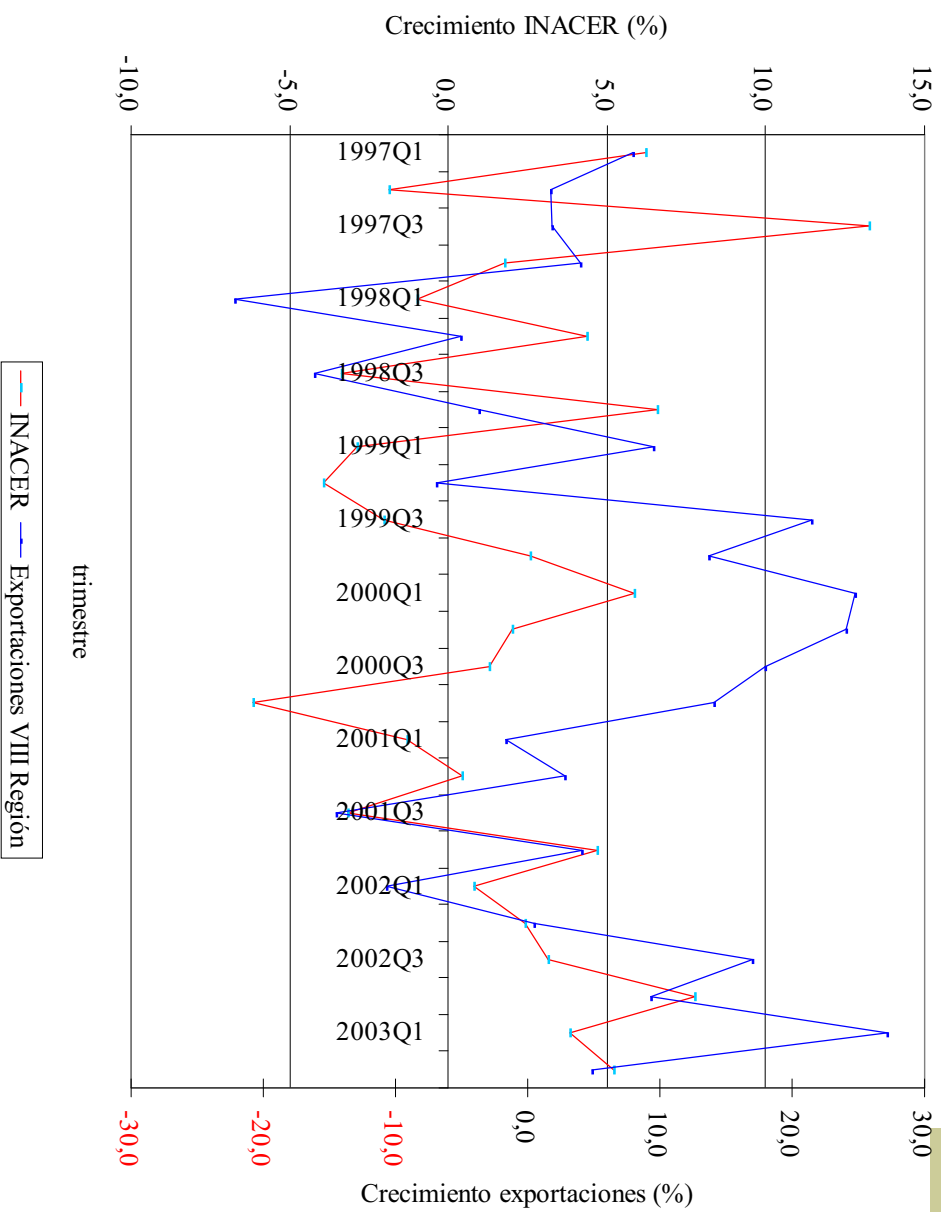
# Crecimiento de las exportaciones en volumen y valor




# Producto mundial y exportaciones



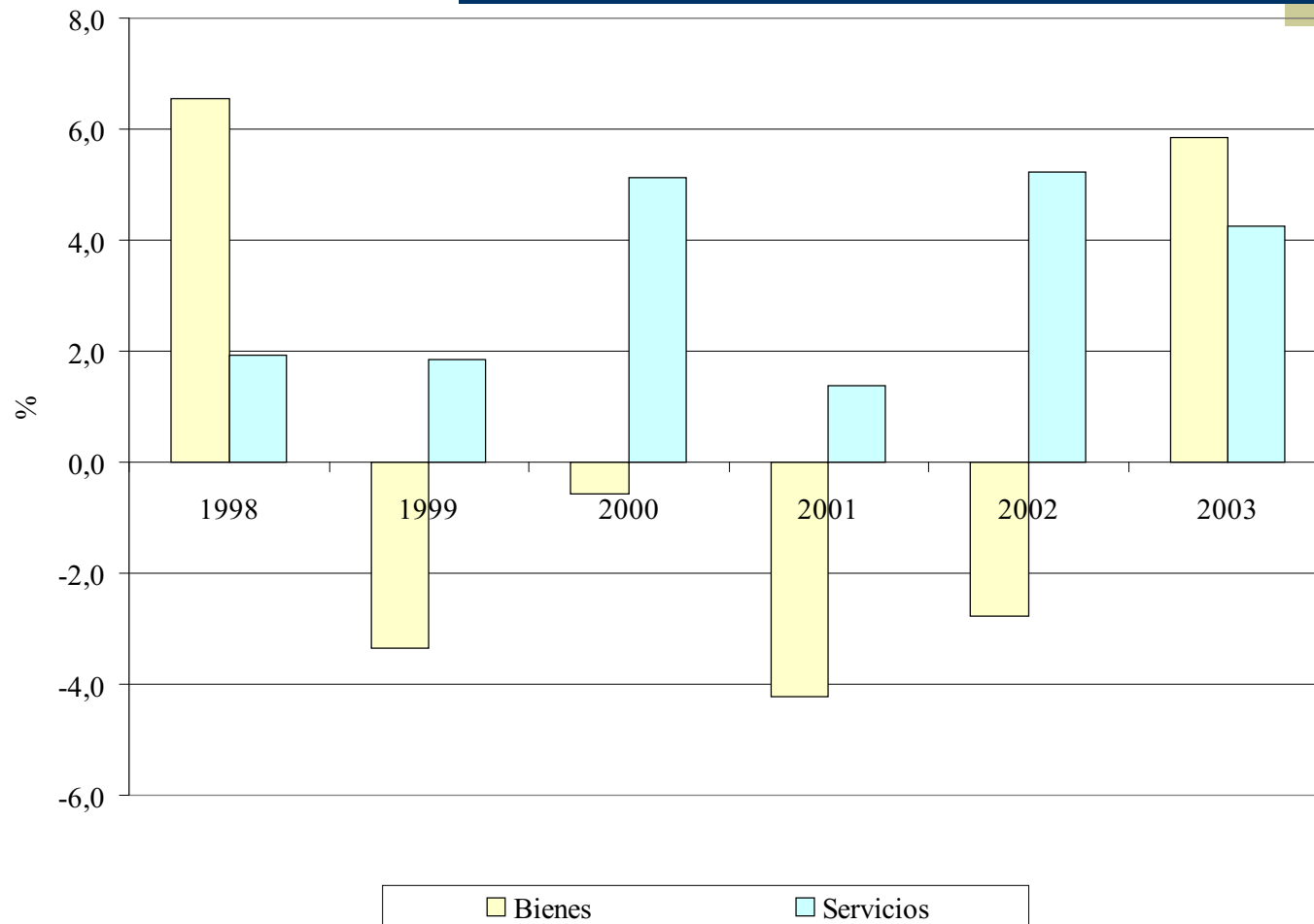
# INACER y Exportaciones



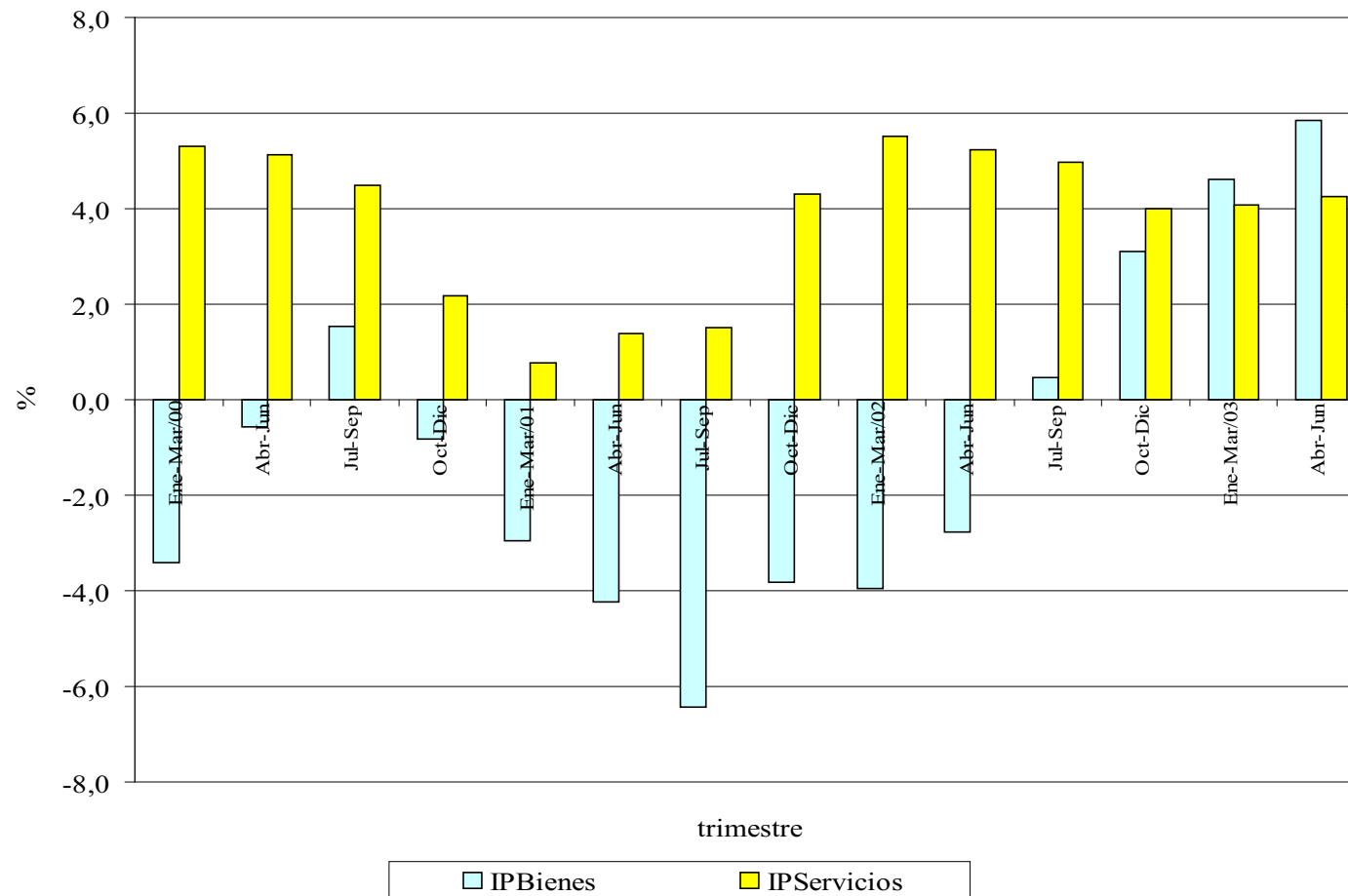
- 
- ◆ ¿Qué ha sucedido en el ámbito sectorial?

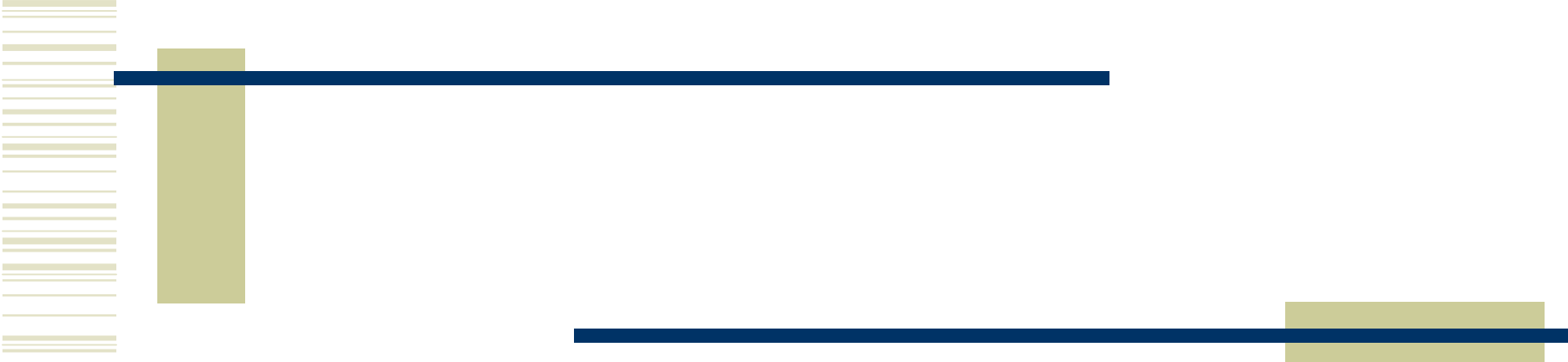
- 
- ◆ El escenario internacional ha revitalizado al sector productor de bienes regional

# Crecimiento anual de bienes y servicios al segundo trimestre



# Crecimiento anual bienes y servicios en cada trimestre



- 
- ◆ Sin embargo, no todos los sectores han registrado el mismo desempeño

# Sectores

SECTOR	1996
Silvoagropecuario	6,7
Pesca	6,7
Minería	0,1
Industria	27,0
Electricidad, Gas y Agua	4,4
Construcción	8,8
Comercio	9,8
Transporte y Comunicaciones	5,6
Servicios Financieros	8,4
Otros servicios	13,4
Propiedad de la vivienda	9,2

	1996
Bienes	49,3
Servicios	50,8

# Evolución sectorial

SECTOR	
↓	Silvoagropecuario
	Pesca
↓	Minería
	Industria
	Electricidad, Gas y Agua
↓	Construcción
	Comercio
↓	Transporte y Comunicaciones
	Servicios Financieros
	Otros servicios
	Propiedad de la vivienda



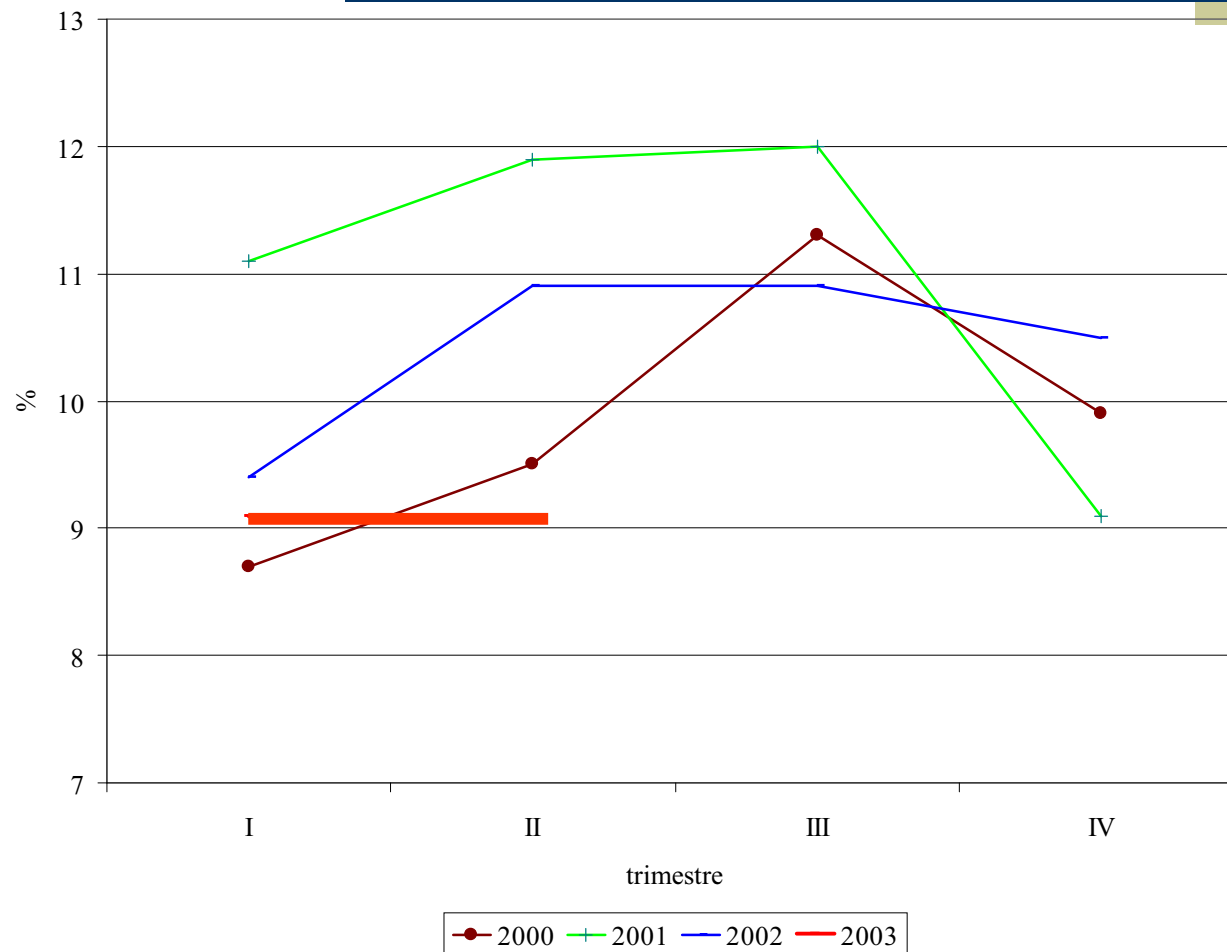


# DESOCUPACIÓN REGIONAL



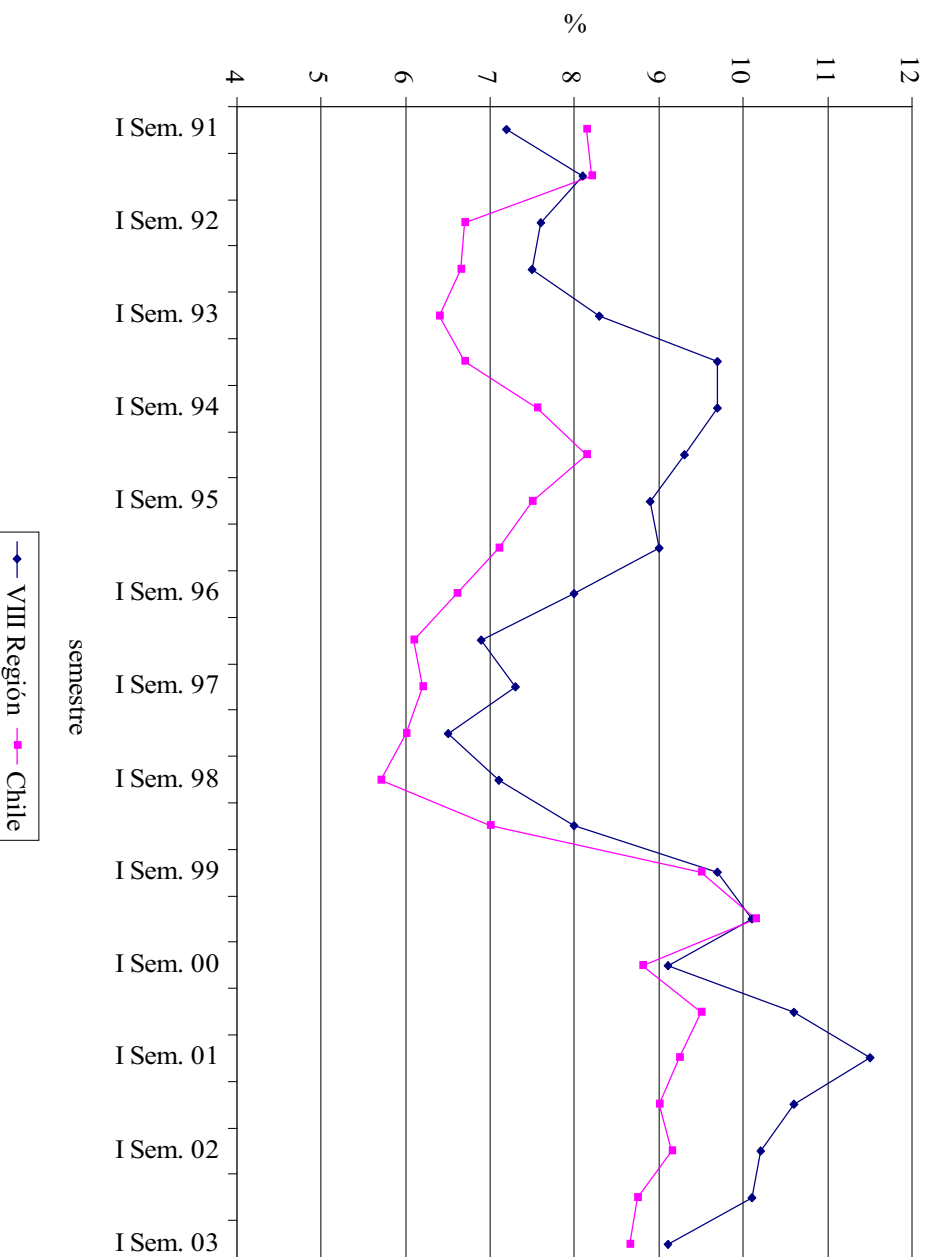
- ◆ La expansión de la actividad económica ha permitido que continúen disminuyendo las tasas de desocupación en la Región

# Tasas de desocupación trimestral



- 
- ◆ Reduciéndose la brecha en la tasa de desocupación con respecto al país

# Promedio semestral de la tasa de desocupación



- 
- ◆ ¿Por qué se reduce la tasa de desocupación?

# Fuerza de trabajo, ocupación y desocupación

	Fuerza de Trabajo	Ocupados	Desocupados
2003	711,1	646,7	64,4
2002	699,1	628,0	71,1
Diferencia absoluta	12,0	18,7	-6,7
Crecimiento %	1,7%	3,0%	-9,4%

Fuente: INE VIII Región

- 
- ◆ ¿Qué sectores aportaron los 19 mil nuevos puestos de trabajo?

# Miles de personas

SECTOR	Diferencia Absoluta
Agricultura, caza y pesca	2,2
Minas y canteras	-0,8
Industria manufacturera	13,6
Electricidad, gas y agua	0,6
Construcción	1,3
Comercio	-1,1
Transporte y comunicaciones	1,7
Servicios financieros	-1,4
Otros servicios	2,6



# SINTESIS









- ◆ La economía regional ha estado incrementando sostenidamente su ritmo de crecimiento
- ◆ El sector productor de bienes, y la industria manufacturera en particular, ha retomado un protagonismo
- ◆ En la recuperación ha influido la mejoría en las condiciones internacionales, lo que favoreció el crecimiento de las exportaciones
- ◆ El crecimiento regional ha permitido un sostenido y fuerte incremento en la ocupación regional, lo que ha permitido que continúen disminuyendo las tasas de desocupación regional



# PERSPECTIVAS

- ◆ Importancia del escenario internacional

# Proyecciones Mundiales

	2002	2003 (1)	2004 (1)
<b>Mundial</b>	3,0	3,2 	4,1
<b>Países Desarrollados</b>	1,8	1,8 	2,9
<b>Estados Unidos</b>	2,4	2,6 	3,9
<b>Japón</b>	0,3	2,0 	1,4
<b>Zona Euro</b>	0,8	0,5 	1,9
<b>América Latina</b>	-0,1	1,1 	3,6

(1)Proyección del Fondo Monetario Internacional en septiembre de 2003.  
Fuente: World Economic, Fondo Monetario Internacional



# PROYECCIONES

	<u>2003</u>	<u>2004</u>
◆ INACER	4,0 - 4,5%	4,0 - 4,5%
◆ Exportaciones	9%	
◆ Tasa de Desocupación	8,8 - 9,3%	

GRACIAS

