



Sección Patología
Departamento de Especialidades
Universidad de Concepción

Casos Clínico-patológicos

Patología Hepática, biliar y pancreática

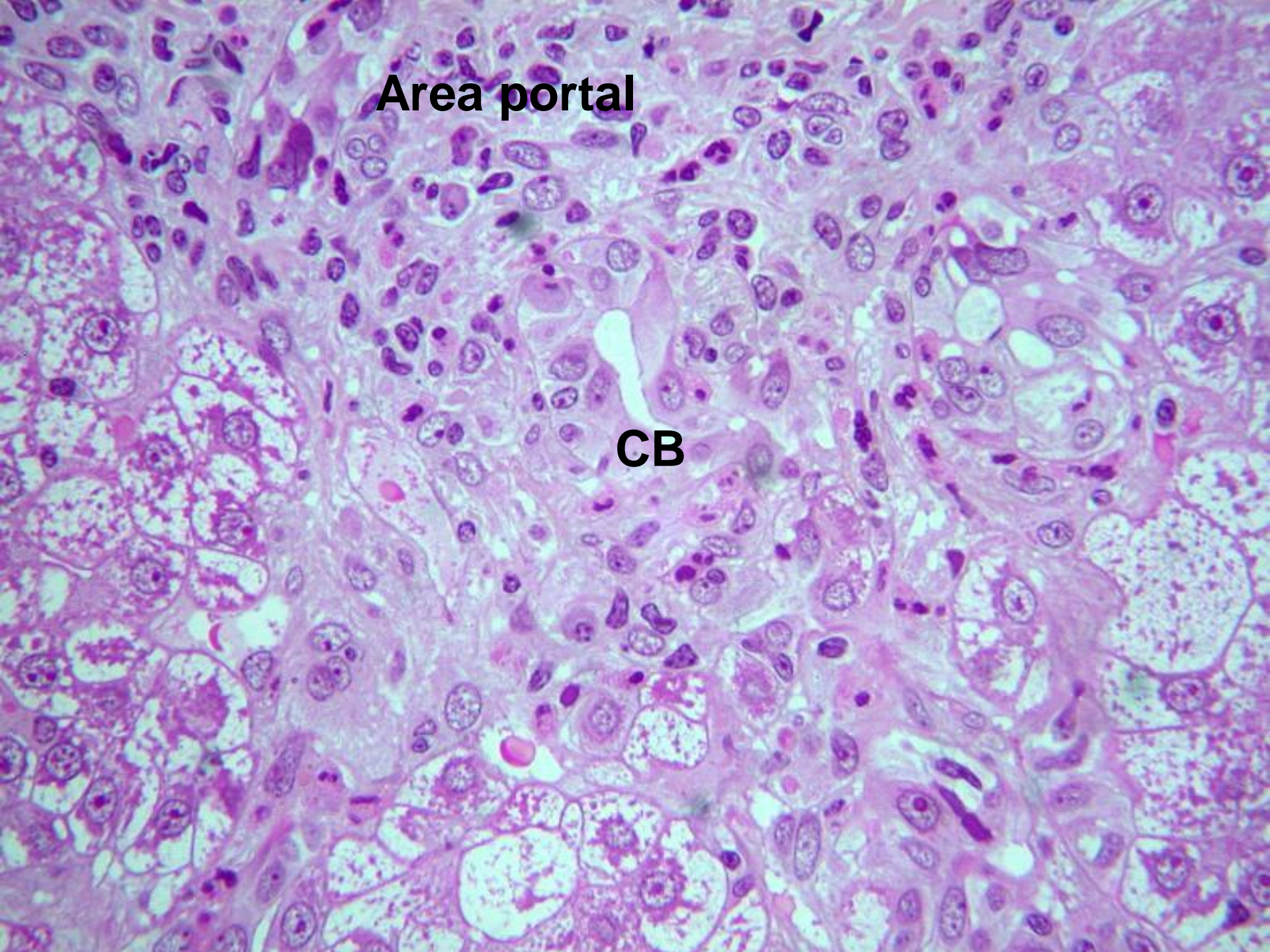
Dr. Jaime Madariaga Boero

Caso 1

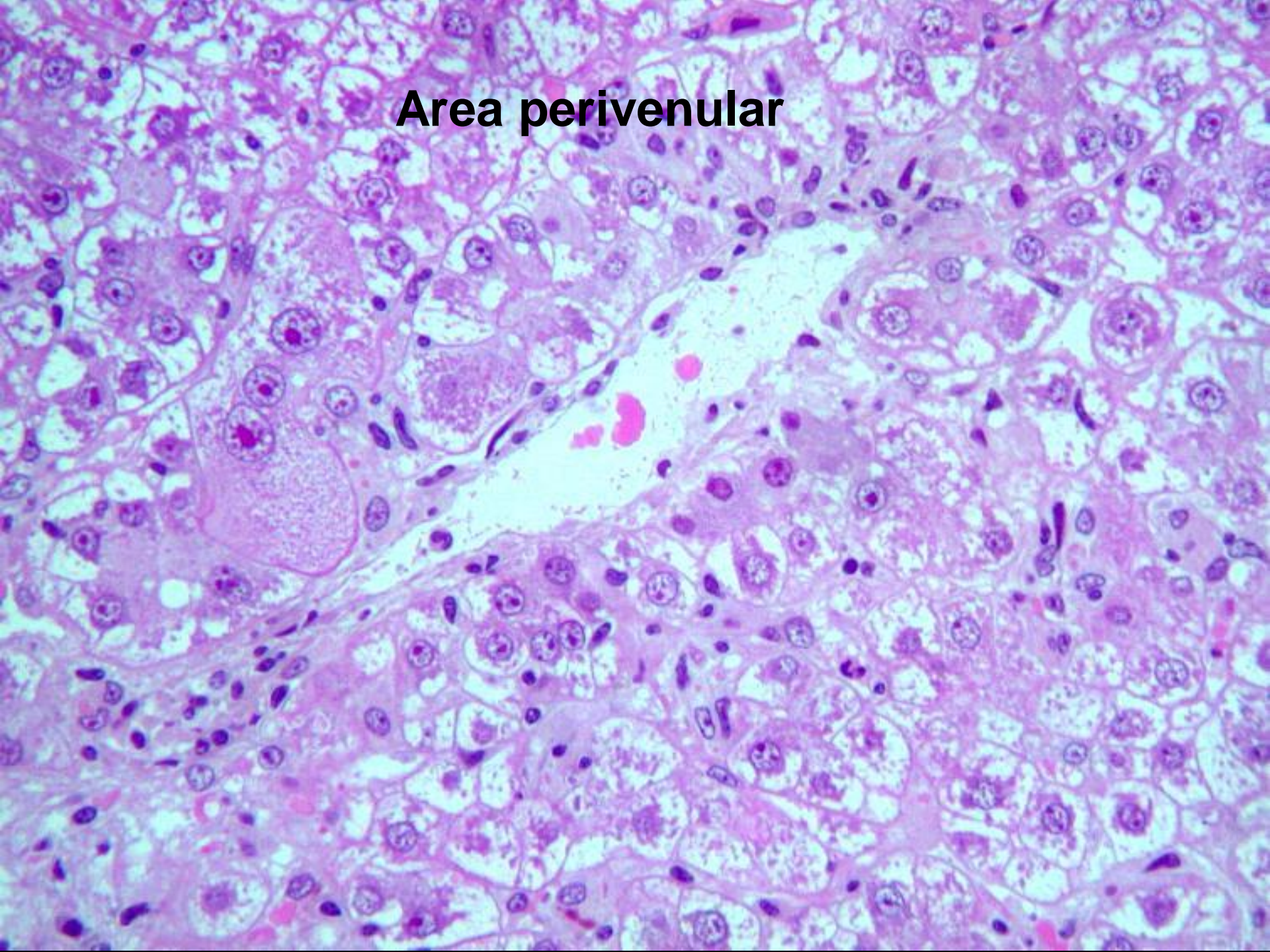
- Niño 12 años con debilidad y malestar general. Examen físico con ictericia de piel y mucosas.
- Pruebas hepáticas: Bilis total 8.9, Directa 4.2 GOT y GPT 1200, Fosfatasas alcalinas elevadas.
- Pruebas autoinmunes negativas.
- Marcadores virales IgM anti A (+++).
- A la histología los cambios que se muestran son difusos en toda la biopsia.

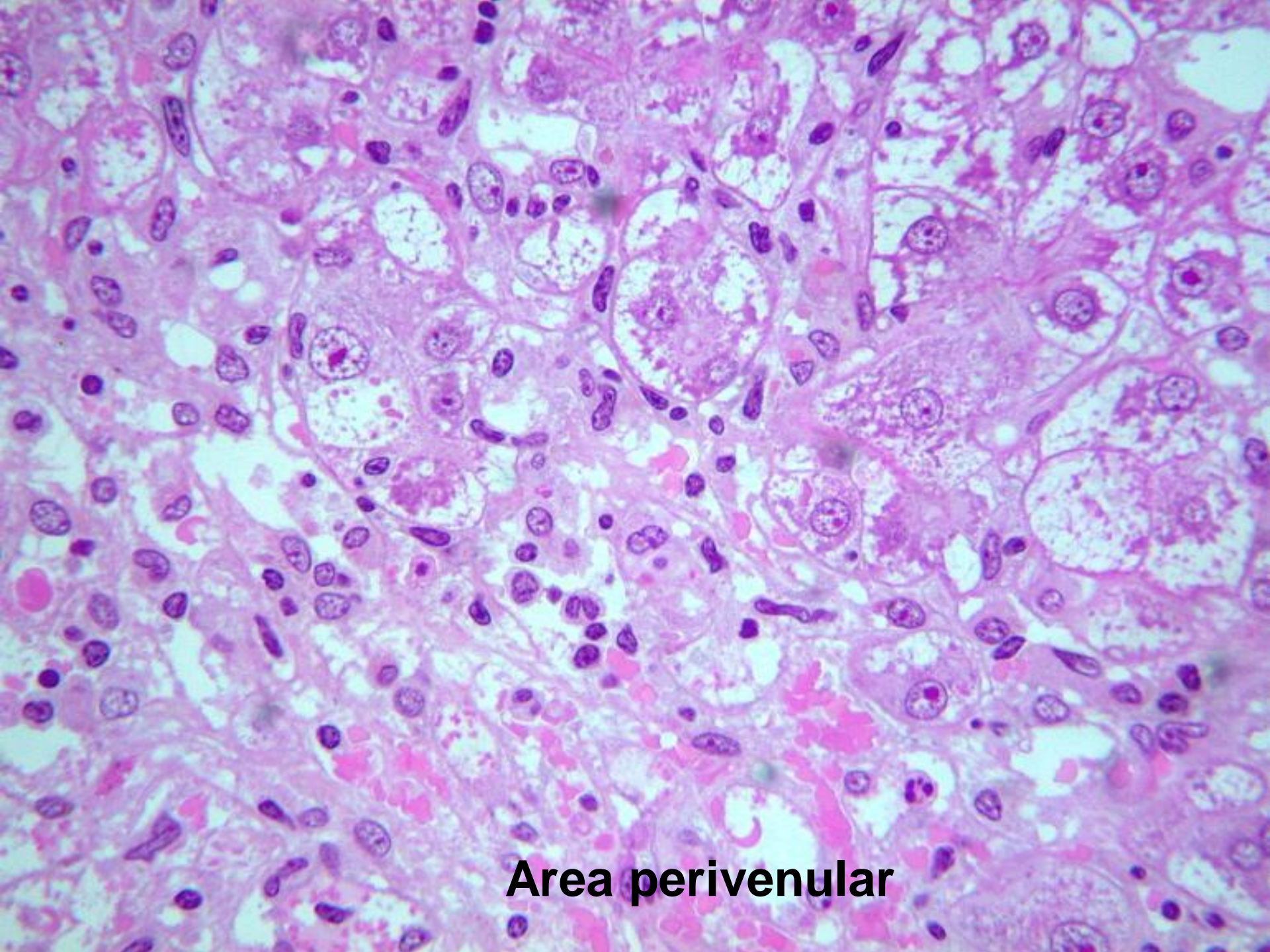
Area portal

CB

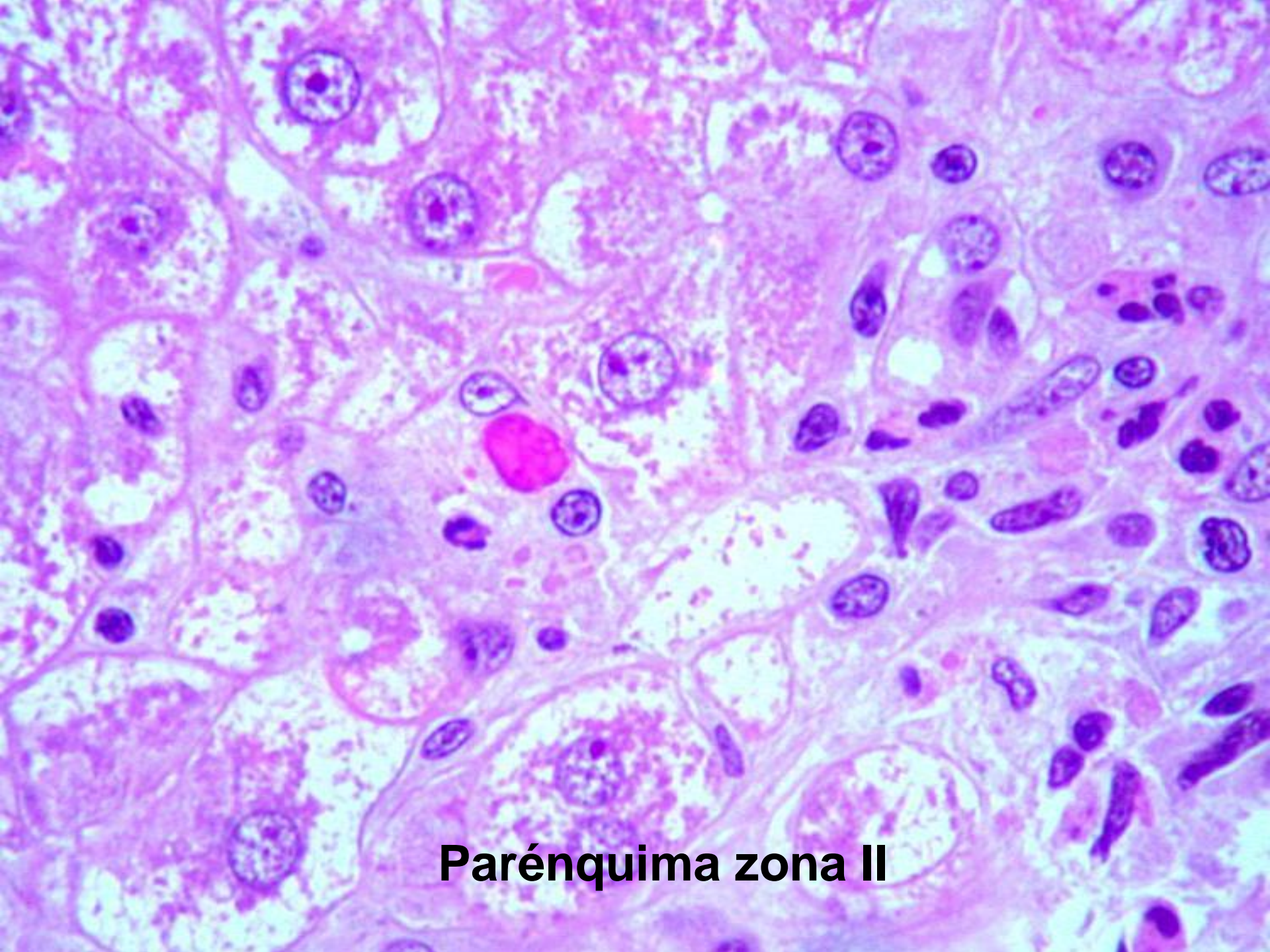


Area perivenular





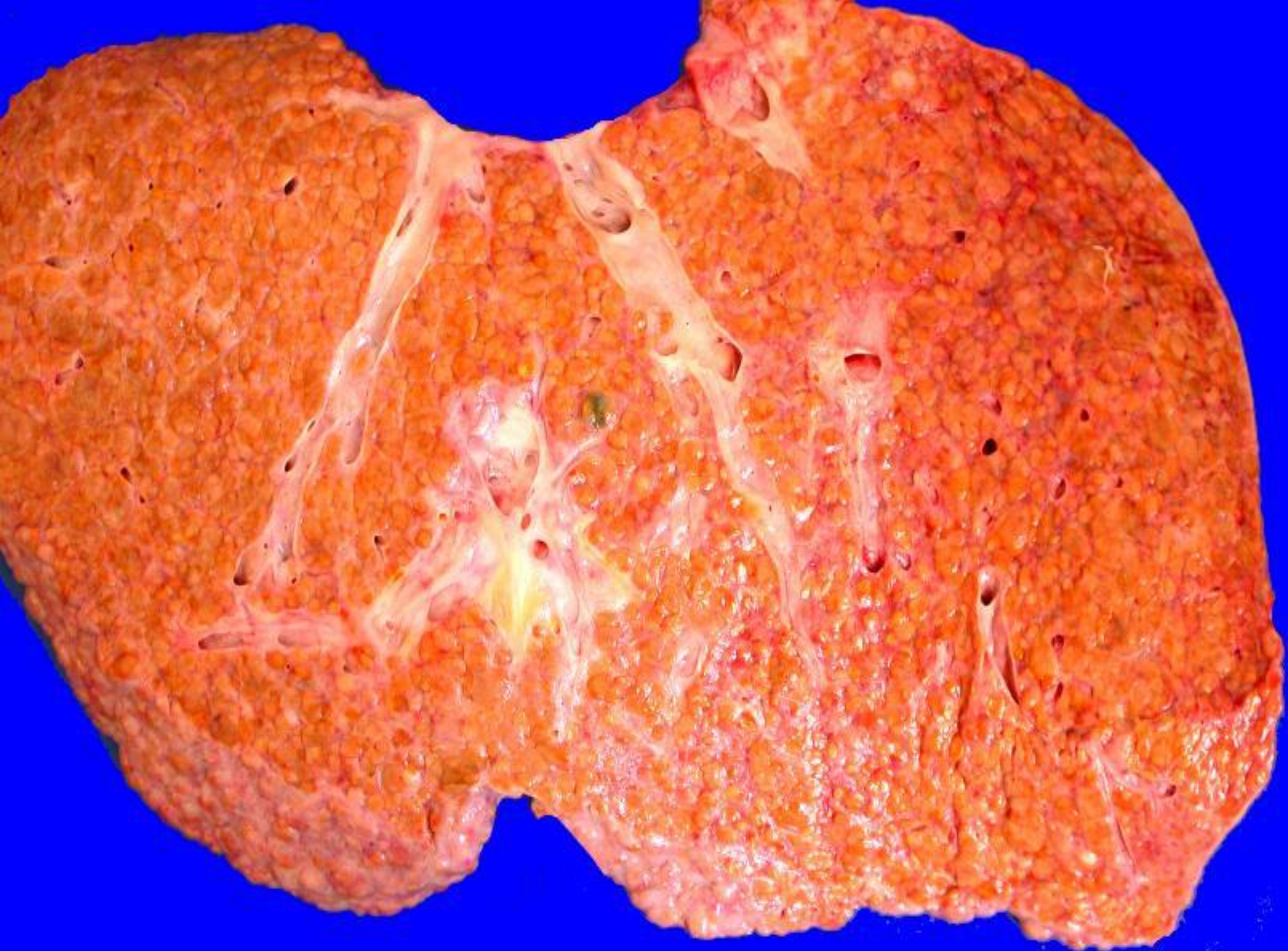
Area perivenular

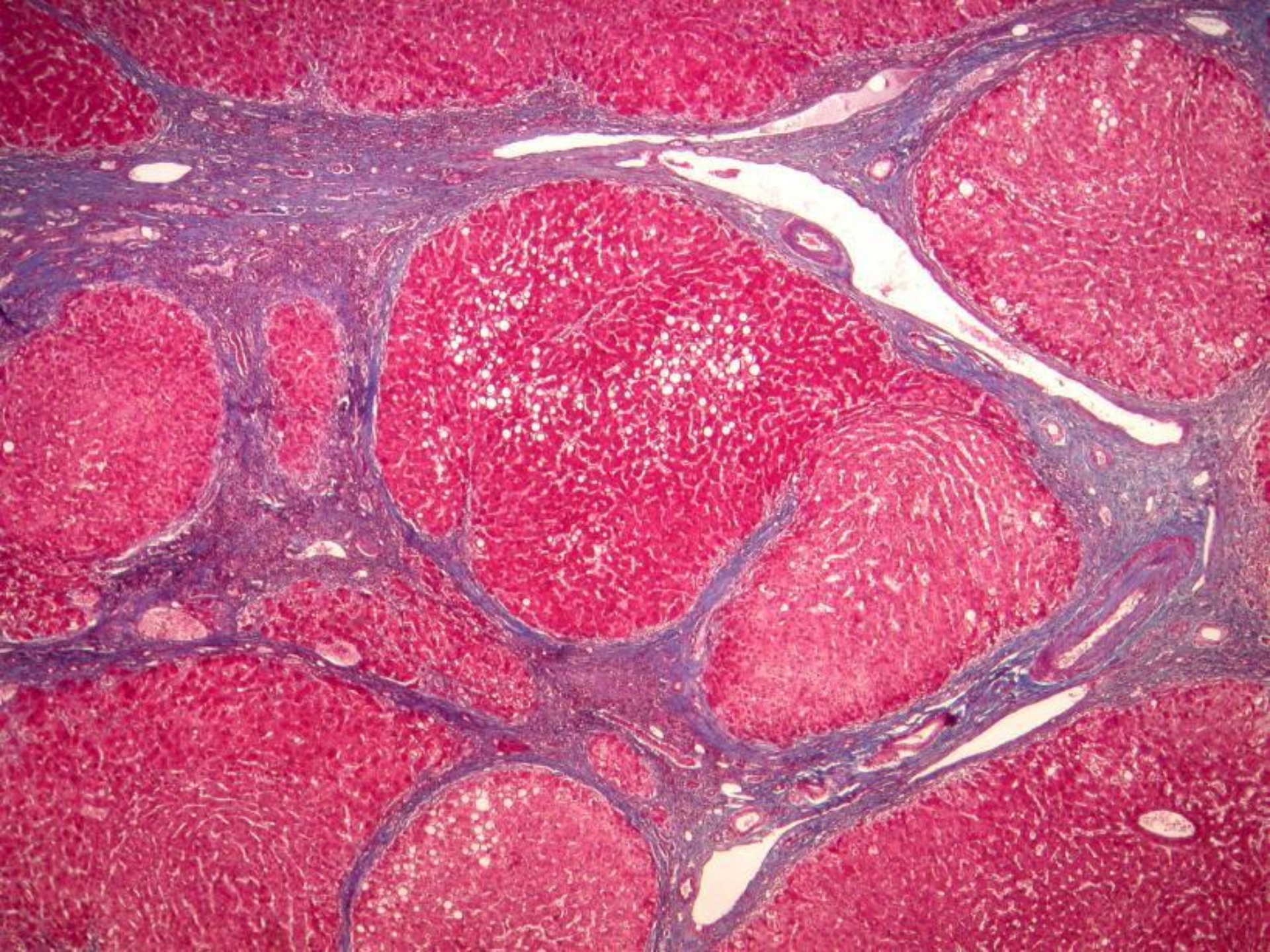


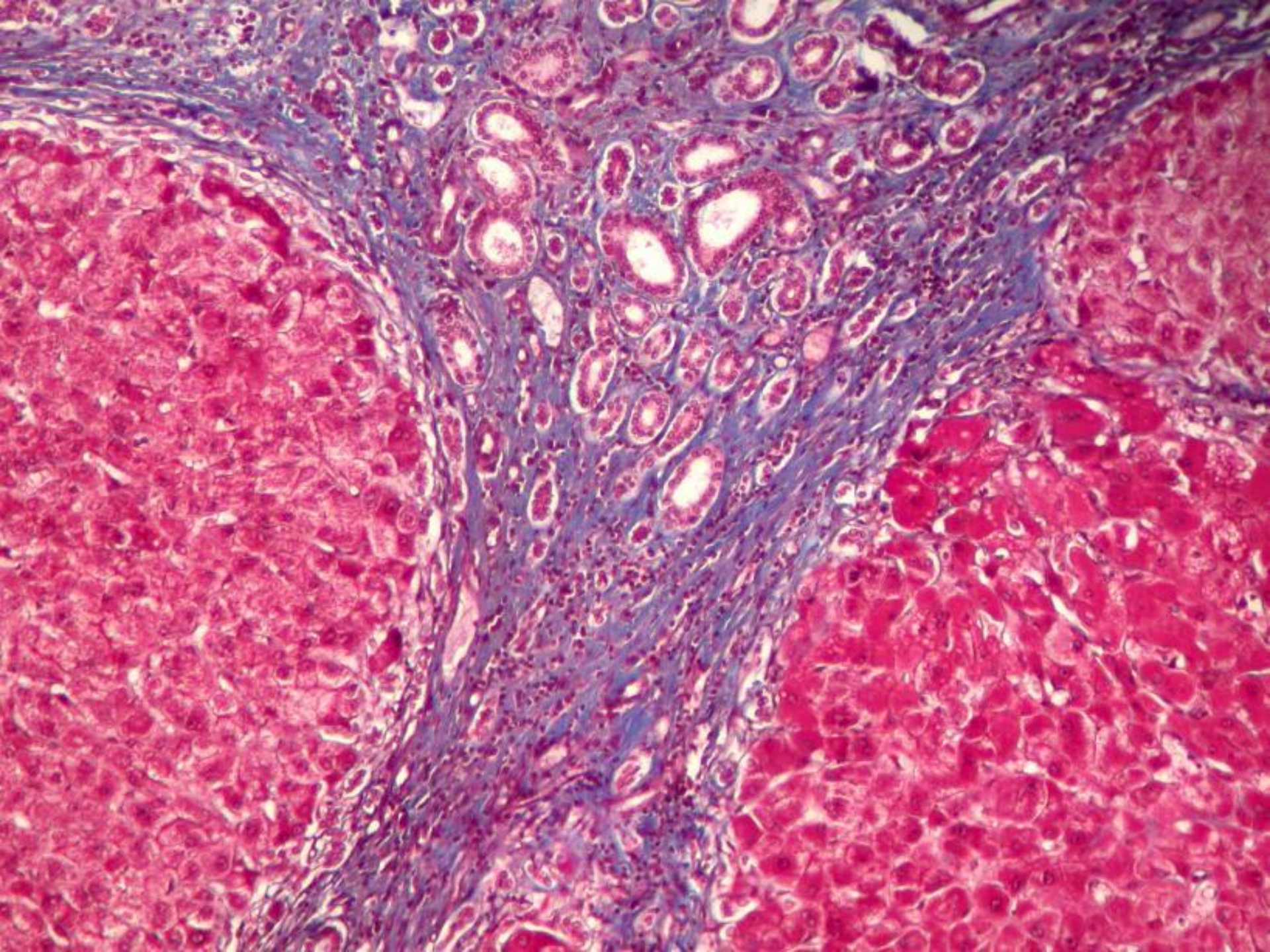
Parénquima zona II

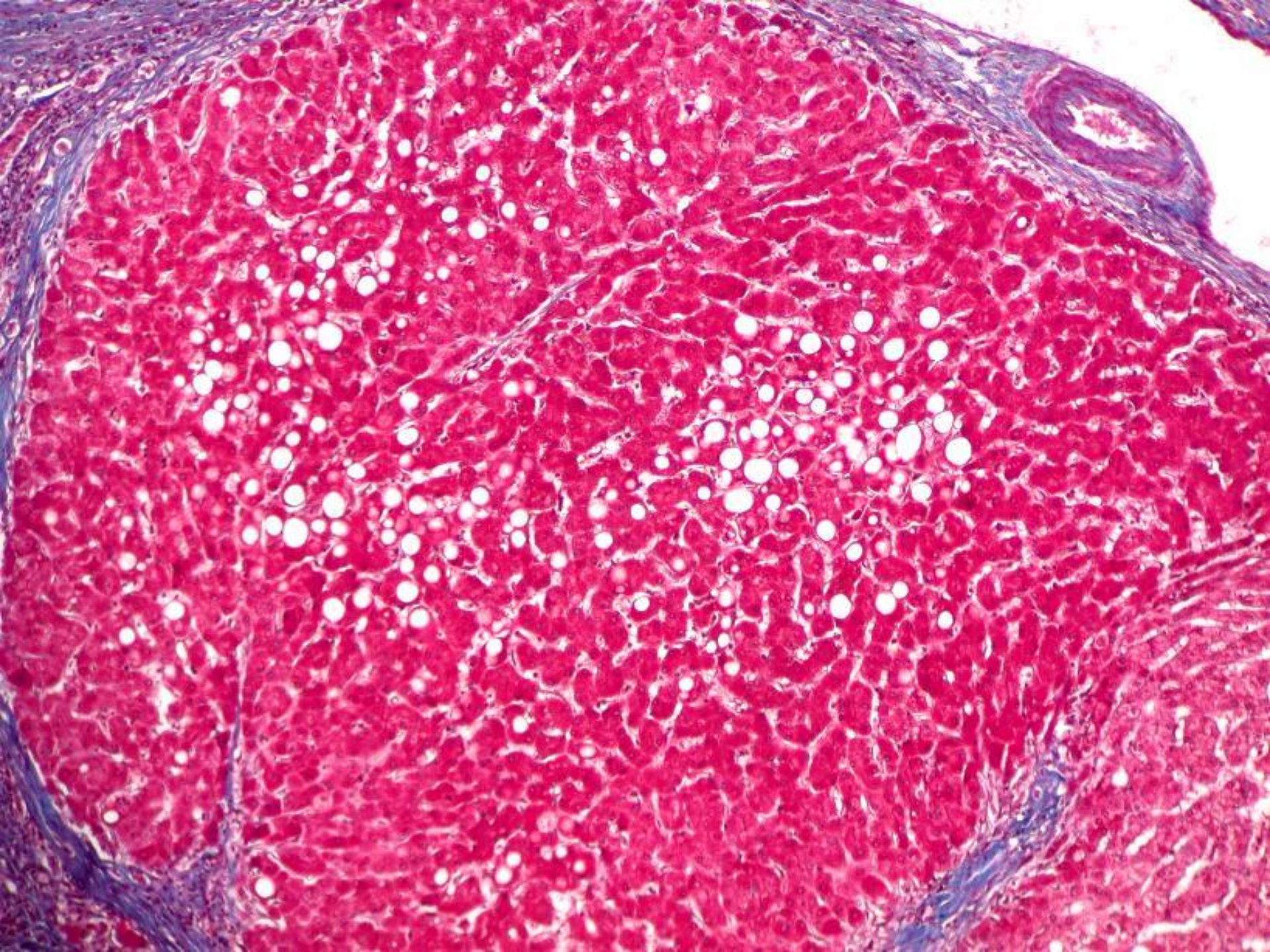
Caso 2

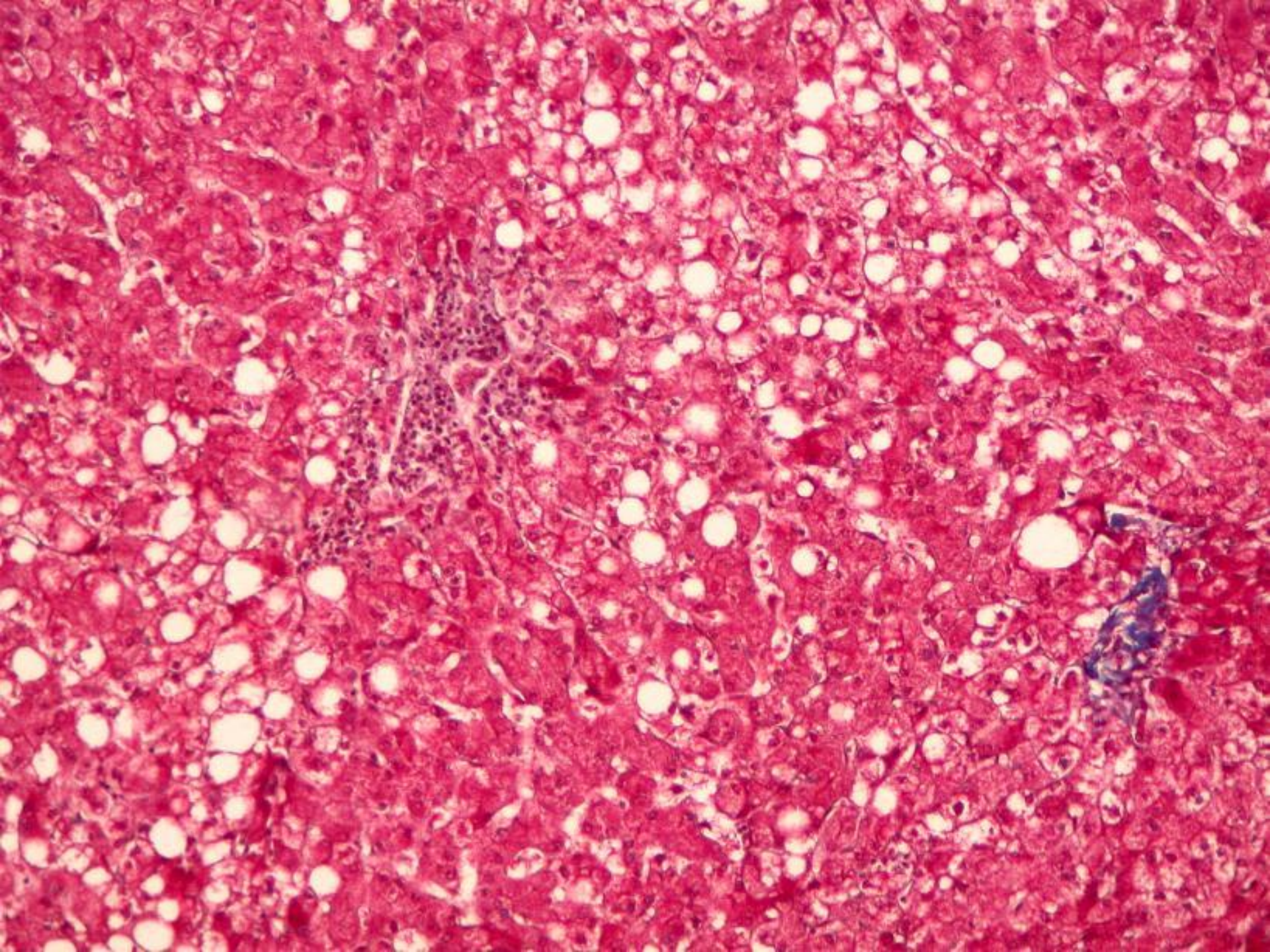
Hombre, 55 años, alcohólico, con ictericia, ascitis y várices esofágicas sangrantes. Se hace escleroterapia de salvataje. Fallece en insuficiencia hepática









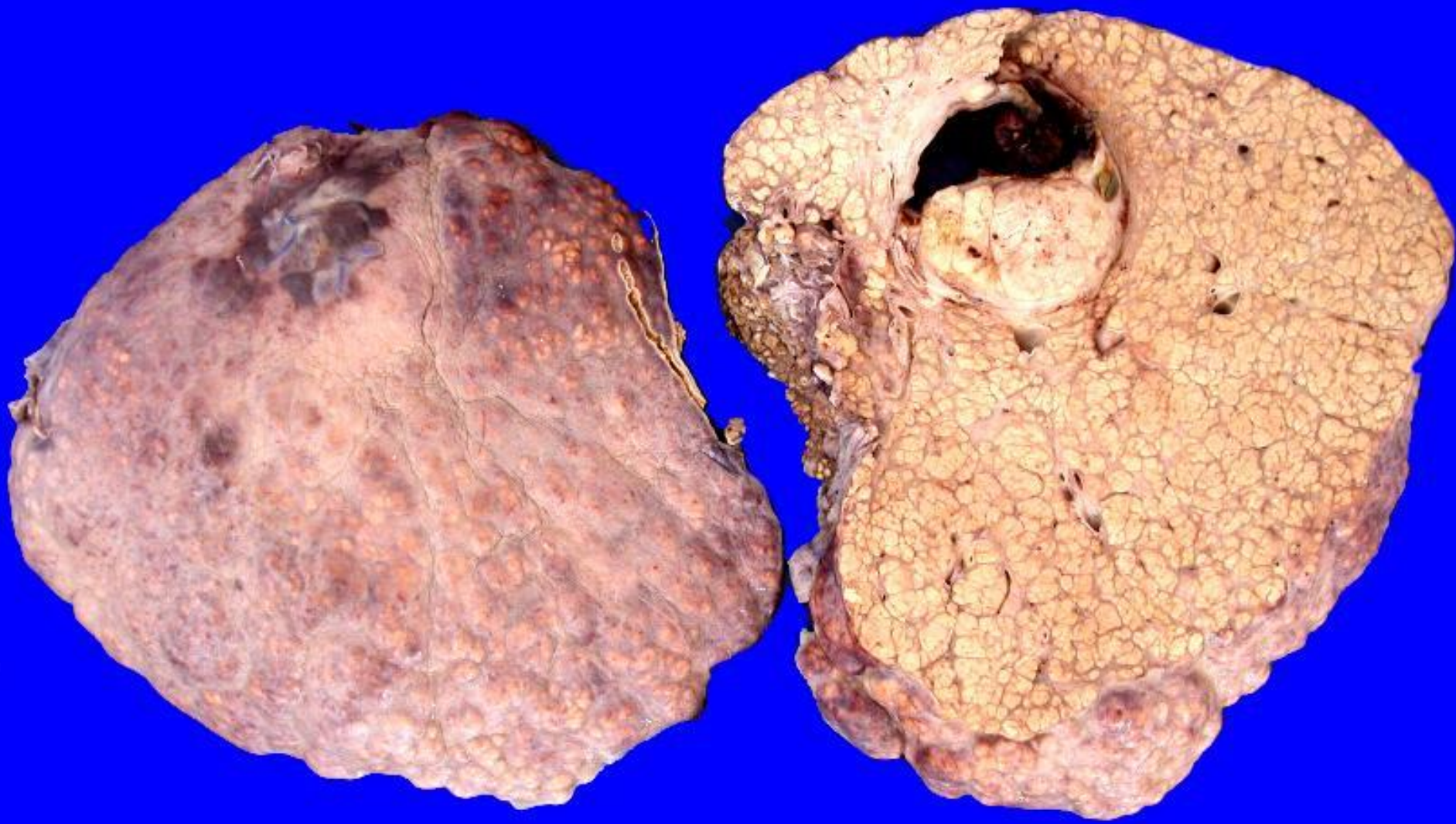


Caso 3

Mujer de 69 años.

Antecedente de hepatitis crónica de origen viral B.

Se hace hepatectomía parcial por tumor.



B-13269-2004



2

3

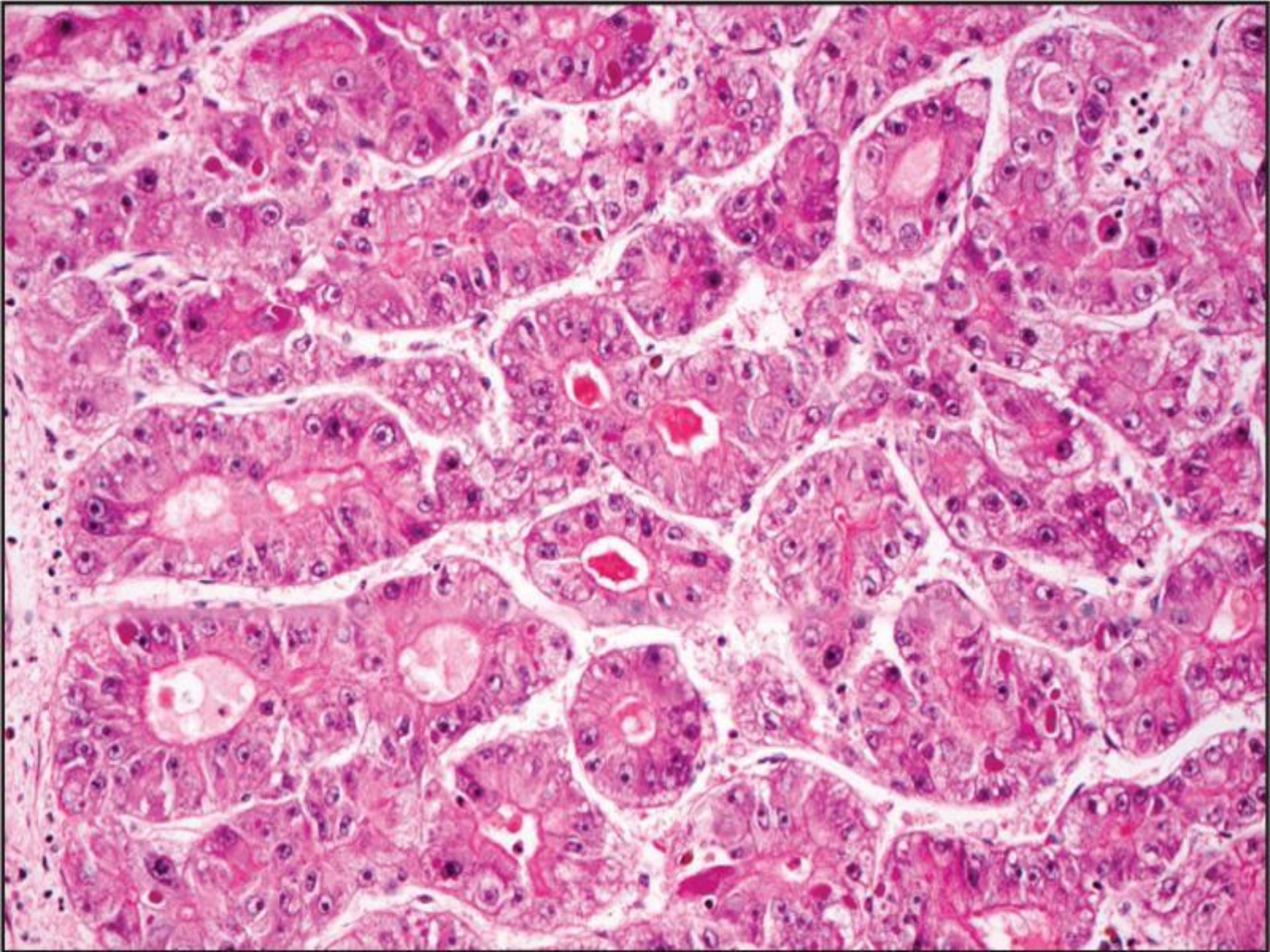
4

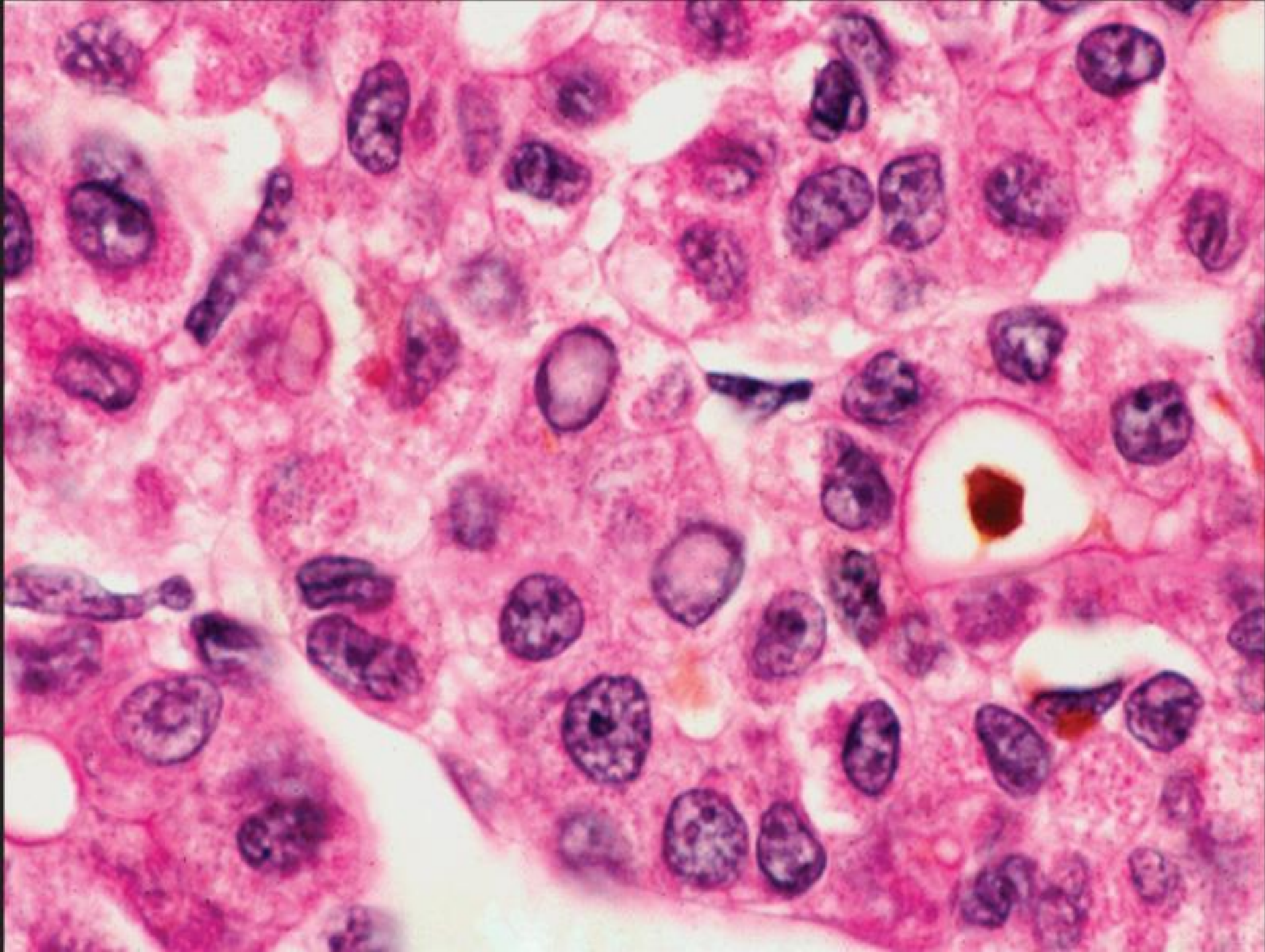
5

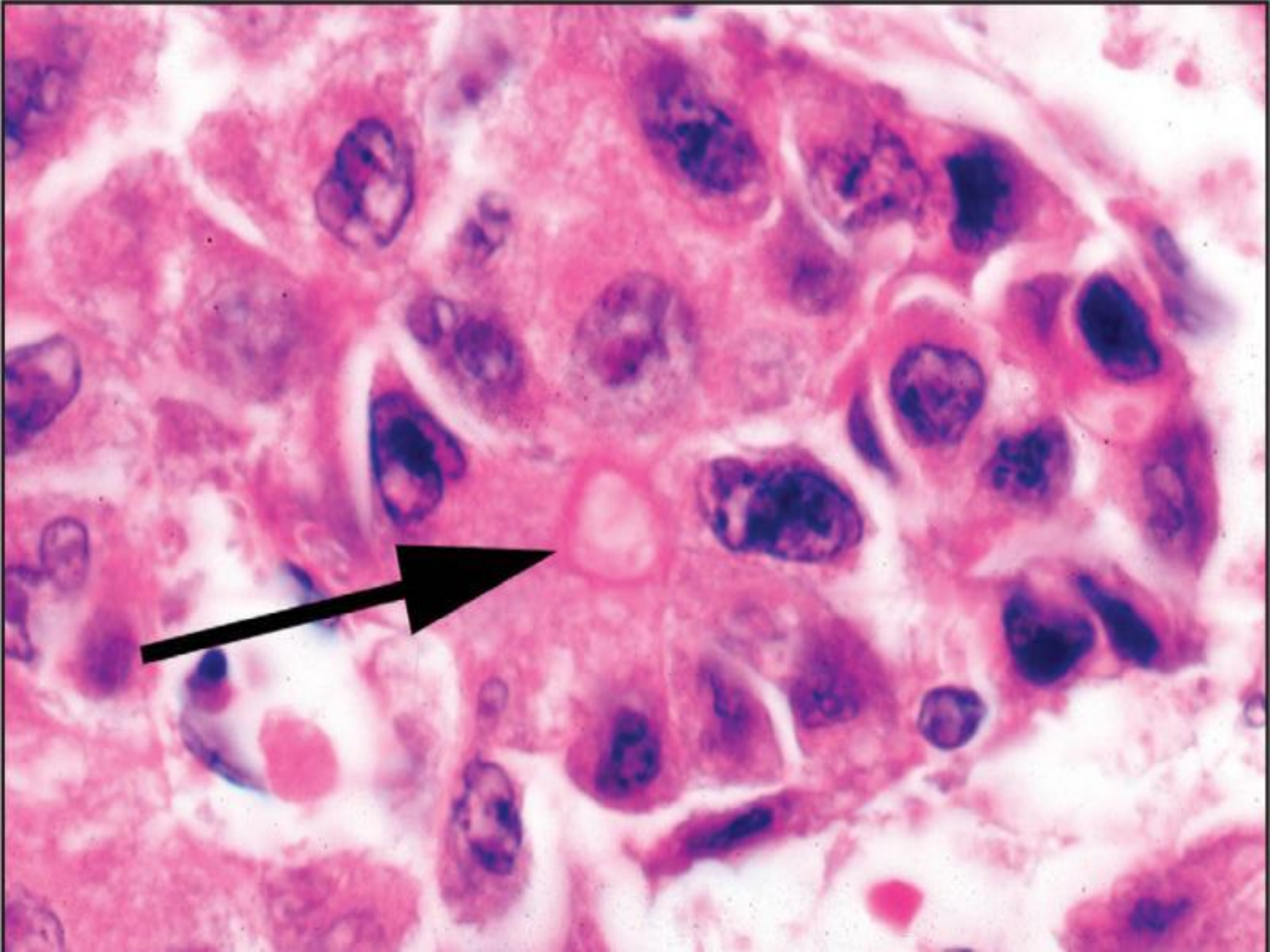
B-13269-2004

8

9







Caso 4

Hombre, 44 años.

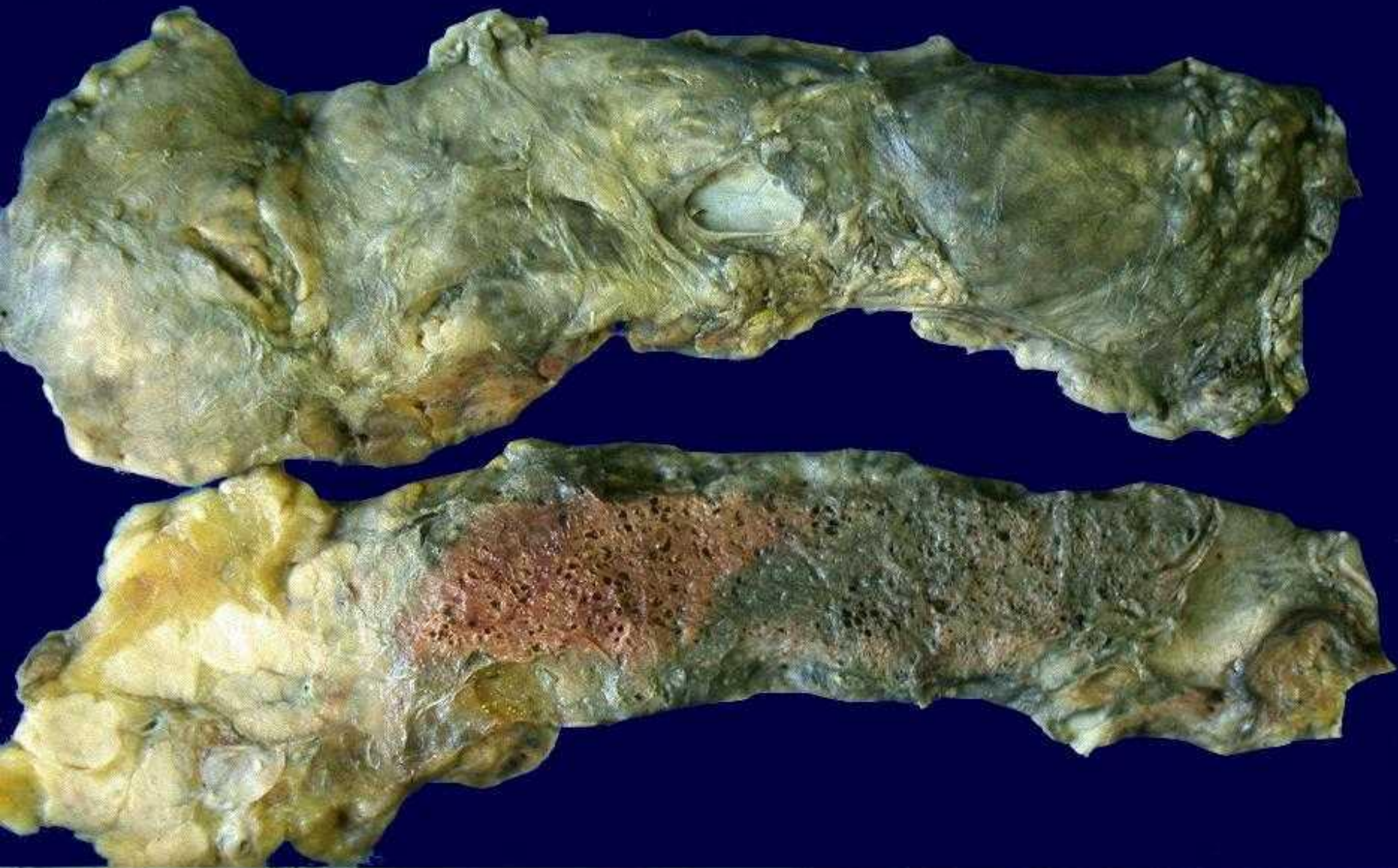
Antecedentes de etilismo crónico.

Posterior a trasgresión alcohólica y alimentaria, relata intenso dolor abdominal epigástrico y precordial, junto con vómitos.

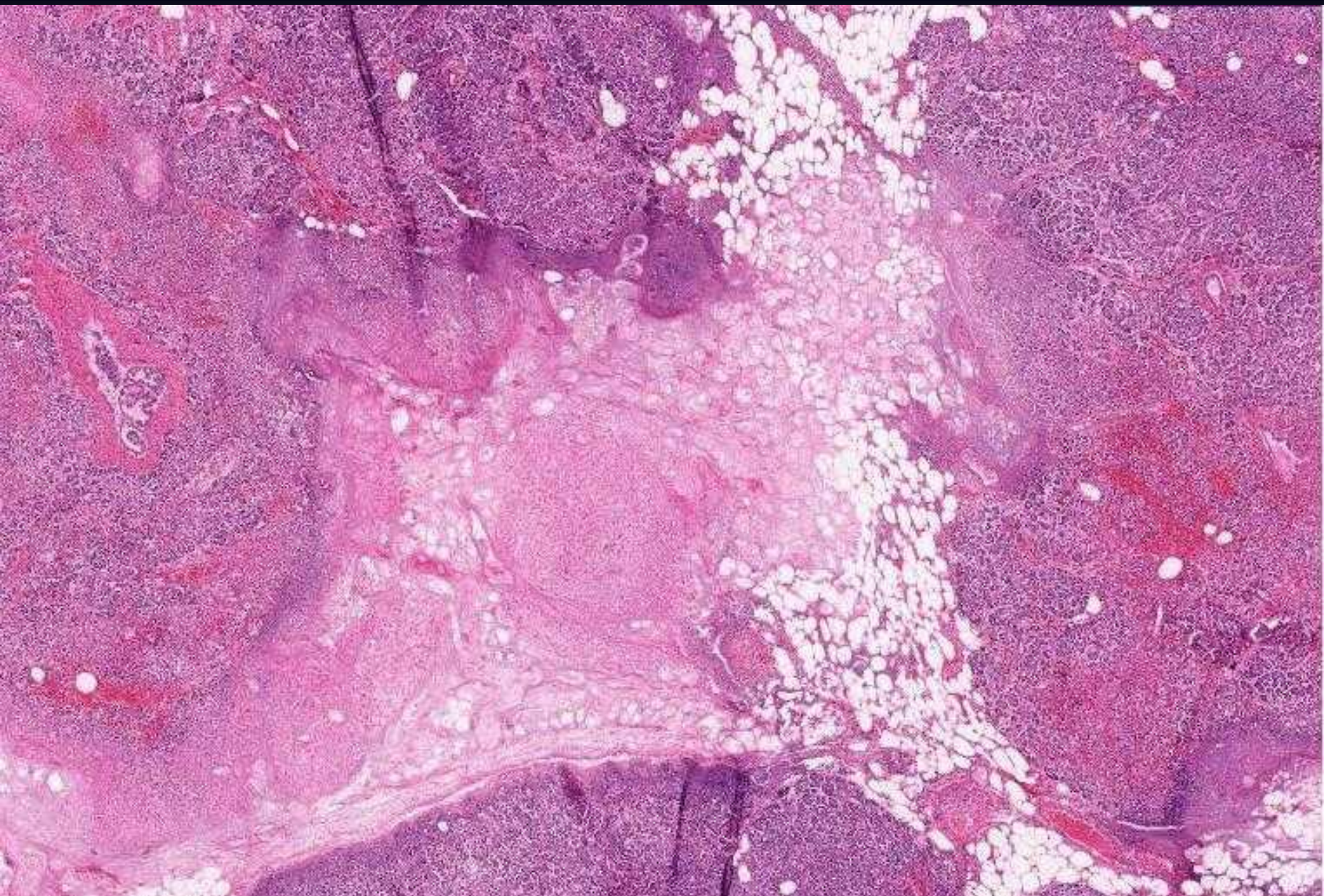
Ingresa en muy mal estado general, con gran dificultad respiratoria que requiere ventilación mecánica. Se plantean diagnósticos de infarto de miocardio, edema pulmonar cardiogénico, y shock.

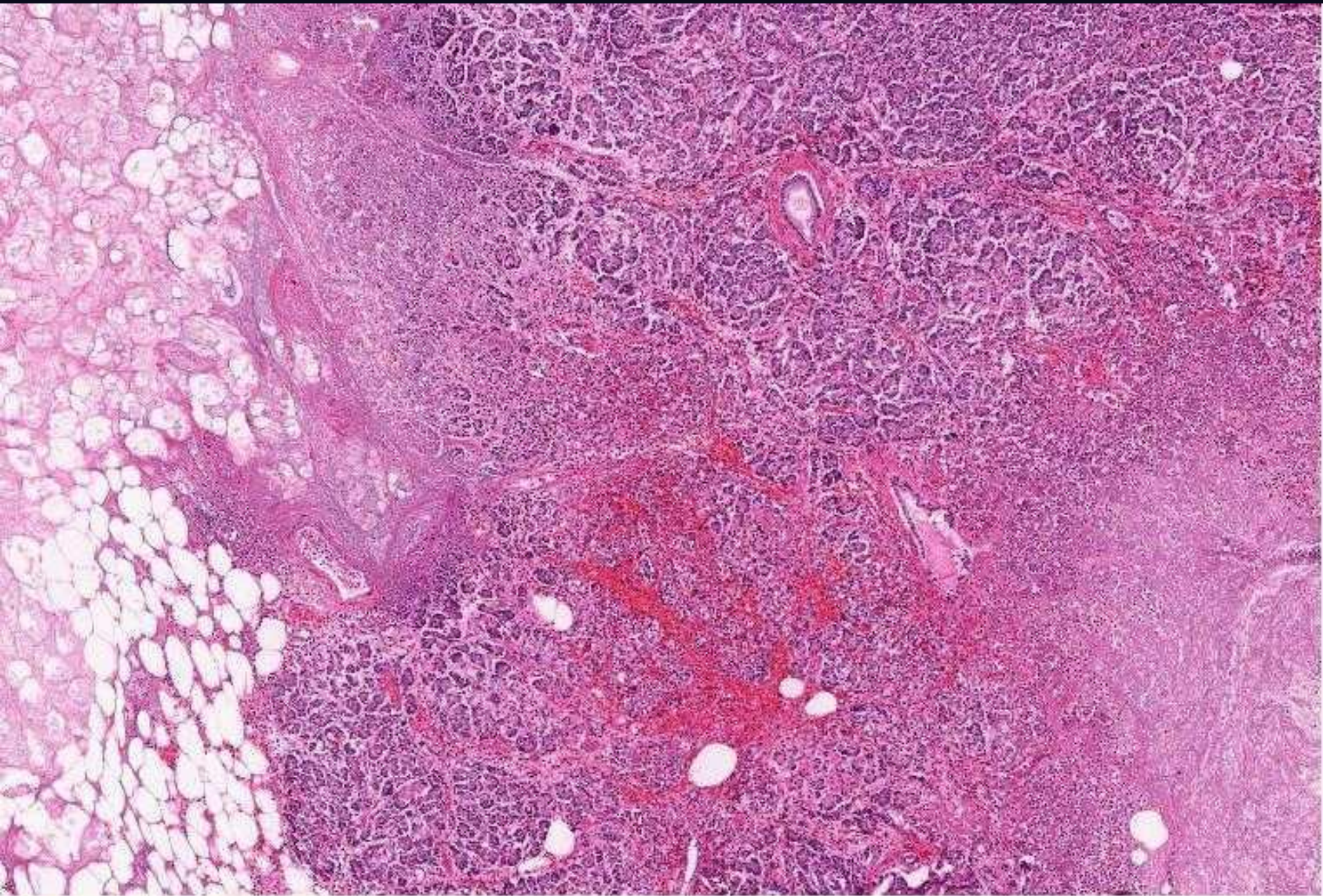
Las enzimas cardíacas están en rangos normales. El ECG no muestra signos de isquemia.

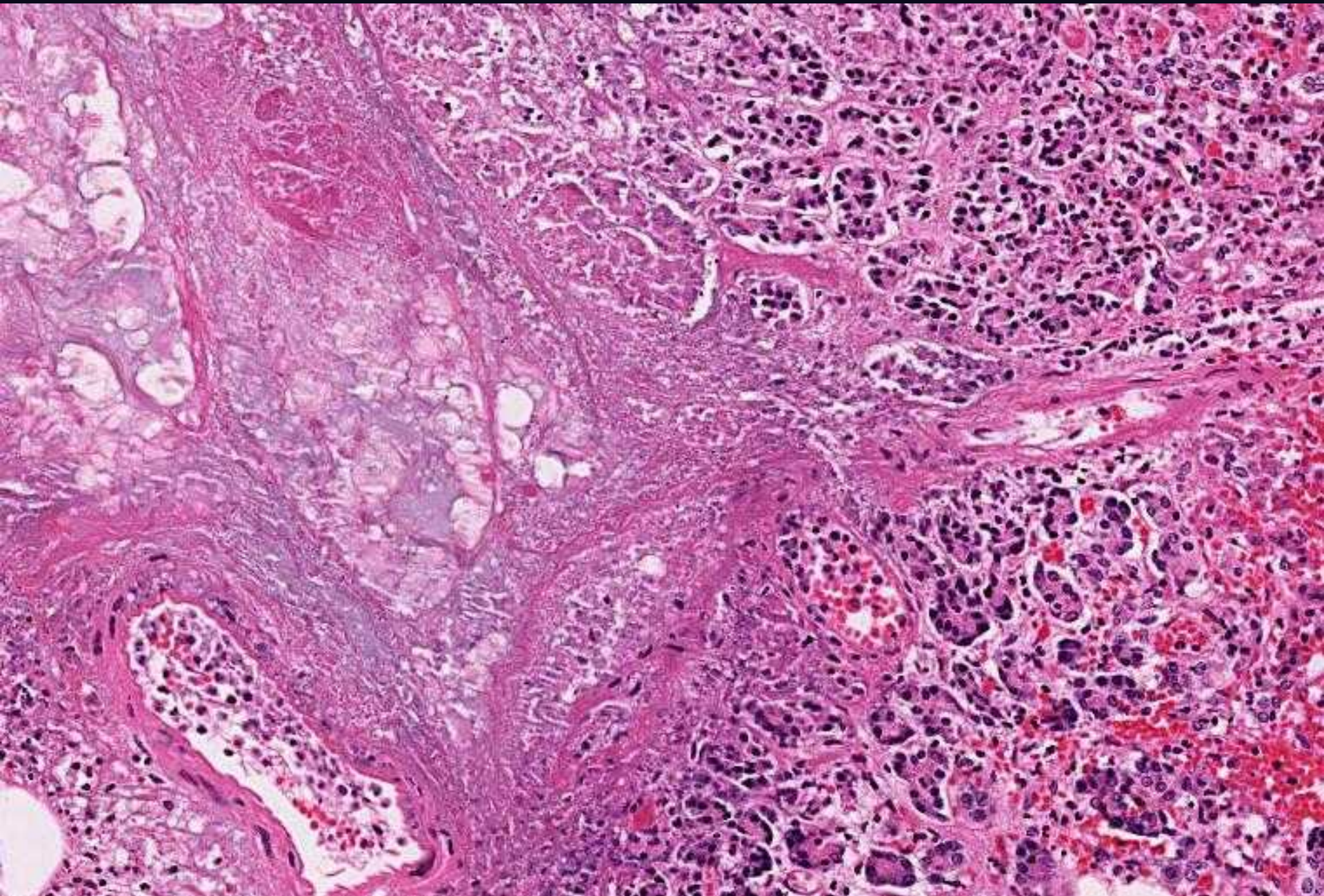
Fallece en insuficiencia respiratoria que no responde a ventilación mecánica.

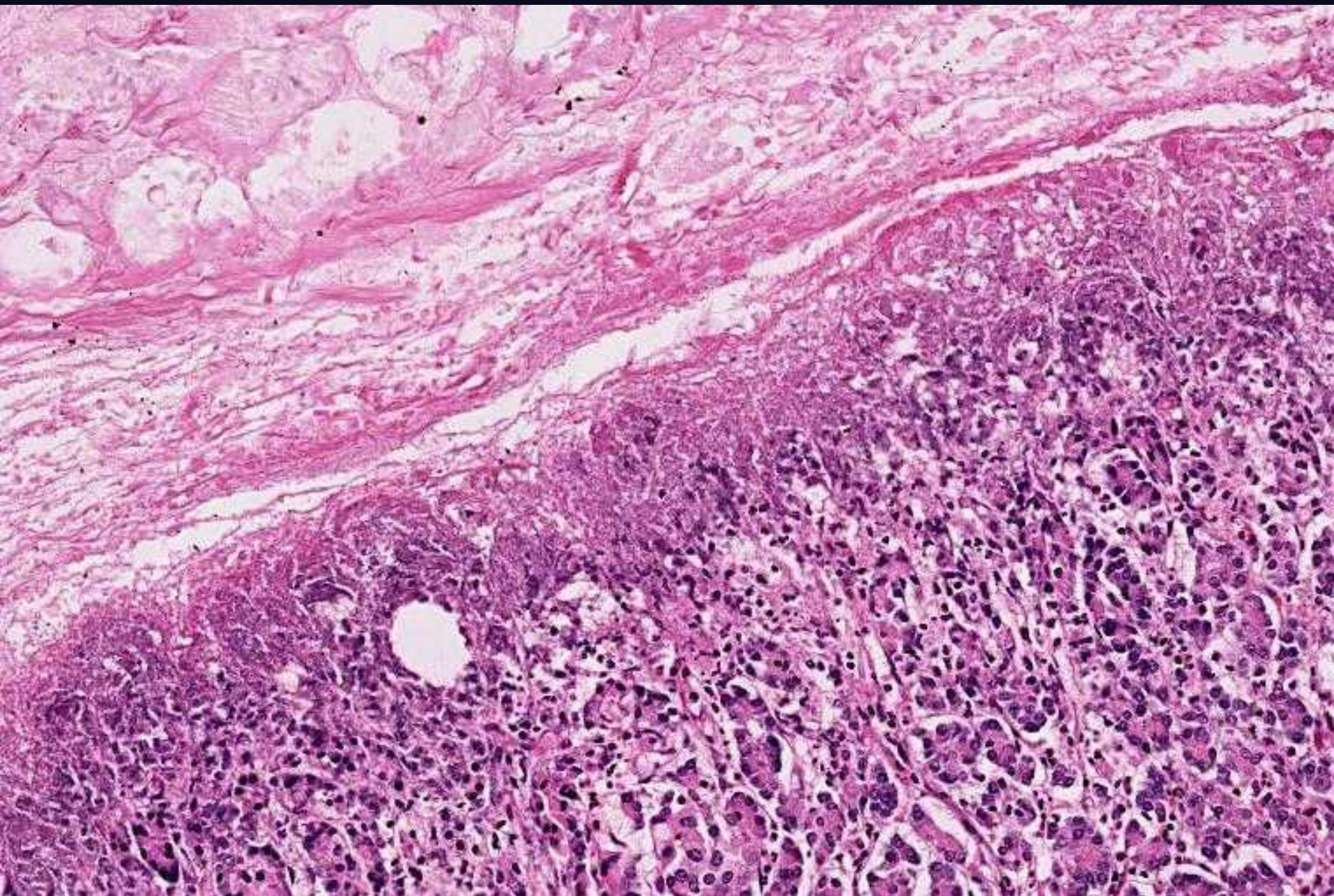


A-37-99









Caso 5

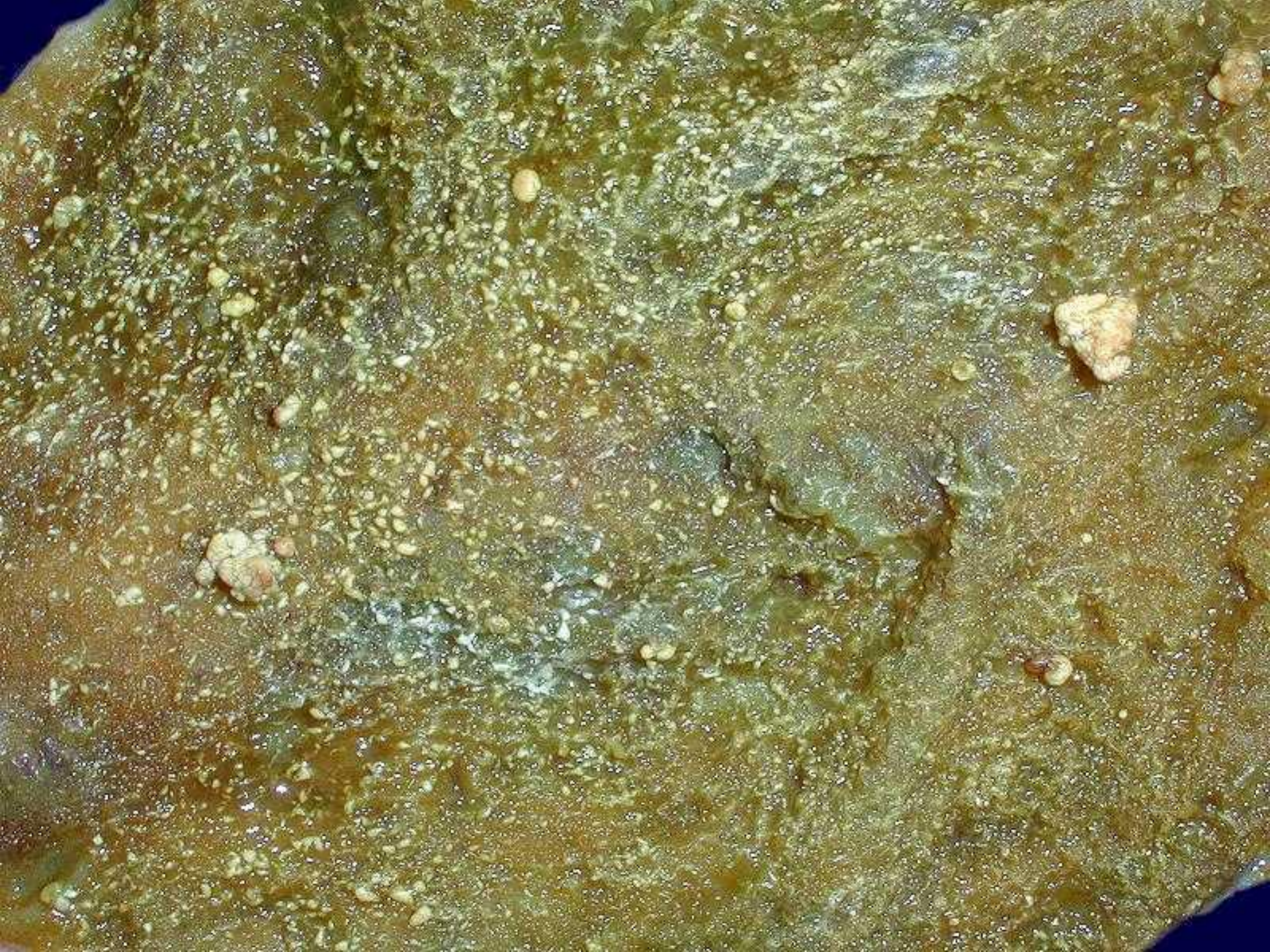
Mujer, 35 años.

Como parte de un estudio por probable colon espástico se realiza ecotomografía abdominal que informa :

“Múltiples lesiones elevadas de mucosa vesicular de hasta 7 mm de diámetro”.

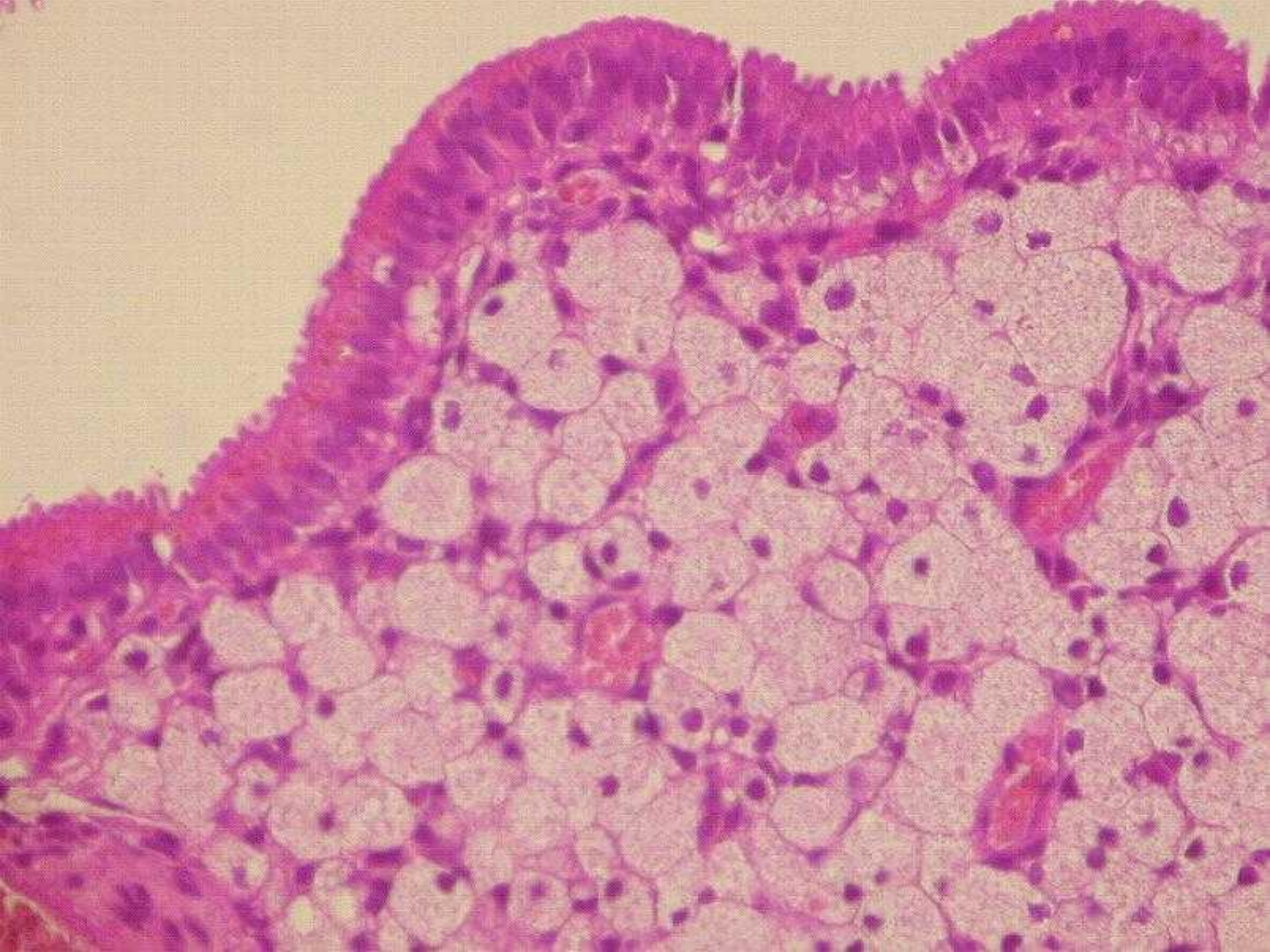
Se decide realizar colecistectomía electiva.











Caso 6

Mujer, 77 años.

Tiene diagnóstico de litiasis vesicular por ecotomografía.

Se realiza colecistectomía electiva.



B-6028-2004

10 20 30 40 50 60 70 80 90 100 110 120



